

配管・ダクト工事統合版見積、積算ソフト エスティメイトDXE7.7

エスティメイト・ダクト工事版[not reqist]0

エスティメイトDXE7.7
Midway Software Designs
Release Version 7.7.7.3

見積一覧 印刷 提出 歩掛 仕様 総計 3,636,010 内訳計 476,002
 新規作成 保存 MENU2 EXMENU 2,308,708 37% 476,002 0% 環境設定 桁設定 終了(X)

内訳一覧 + 5階ダクト工事

No	名称&品名	仕様&型番	歩掛	単位	数量	単価	金額	備考
1	鉄板ダクト 共板工法(低圧)(一般)	0.6mm		m	1.90	2,900	5,510	
2	チャンパー アングル式	300×300×300		m	9	2,625	23,625	
3	スパイラルダクト	100φ		m	3	1,250	3,750	
4	フレキシブルダクト 鉄	100φ		m	2	1,350	2,700	
5	フレキシブルダクト ステンレス	100φ		m	6	4,200	25,200	
6	フレキシブルダクト ステンレス	125φ		m	8	5,200	41,600	
7	ステンレススパイラルダクト	100φ		m	11	6,250	68,750	
8	ステンレススパイラルダクト	125φ		m	7	8,900	62,300	
9	ステンレススパイラルダクト	250φ		m	11	16,950	186,450	
10	消耗品			式	1		9,050	
11	取付費			式	1		3,050	
12	[小計]						431,985	
13	上記の金額には以下の法定福利費相当額							
14	【法定福利費相当額】(A)			式	1		744	431,985
15	A(法定福利費)=Y×U×Z							
16	Y:合計							
17	U:労務比率(0.71%)							
18	Z:法定福利費事業主負担率(24.259%)							
19	消費税			%	10		43,273	
20	【合計】						476,002	

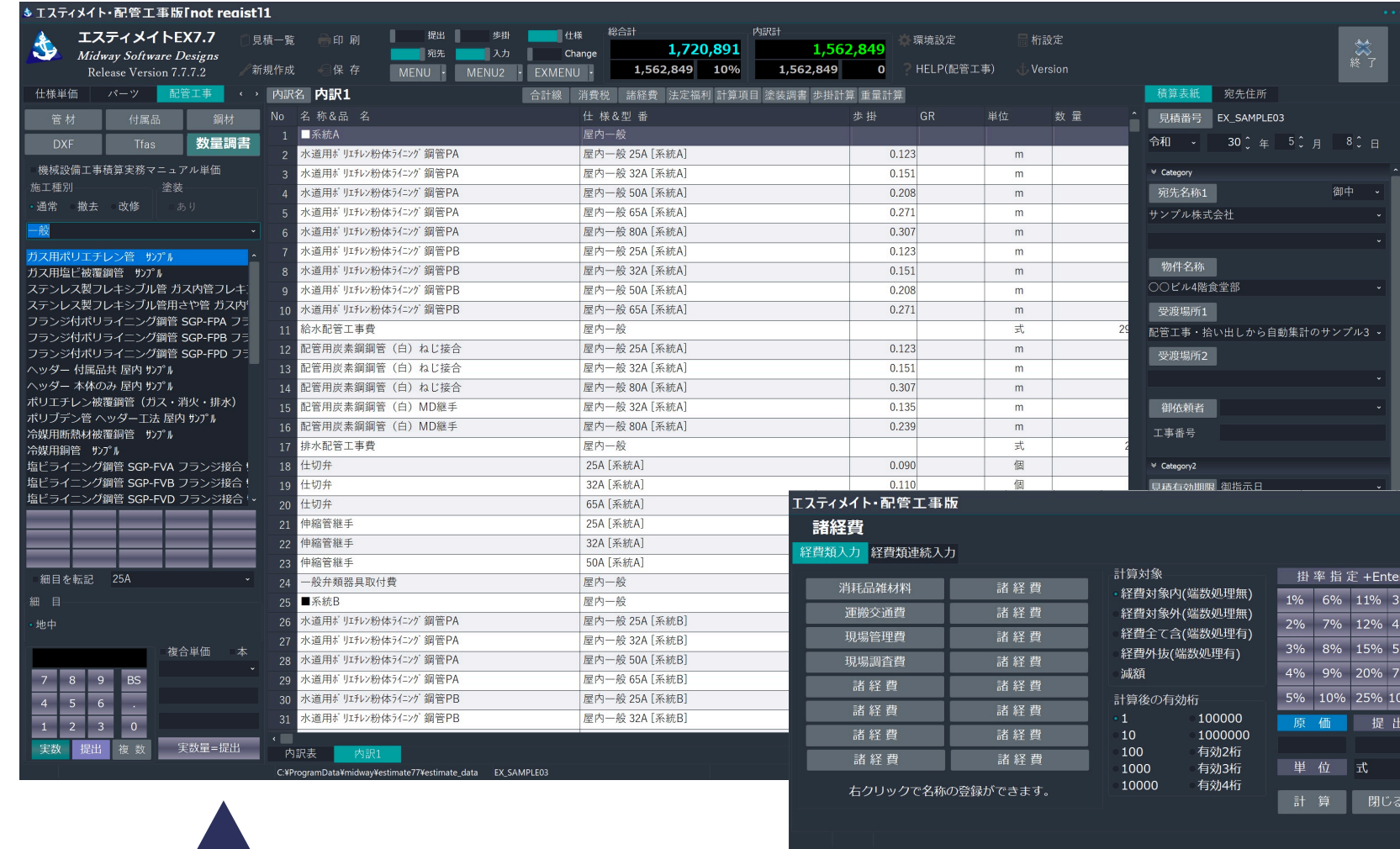
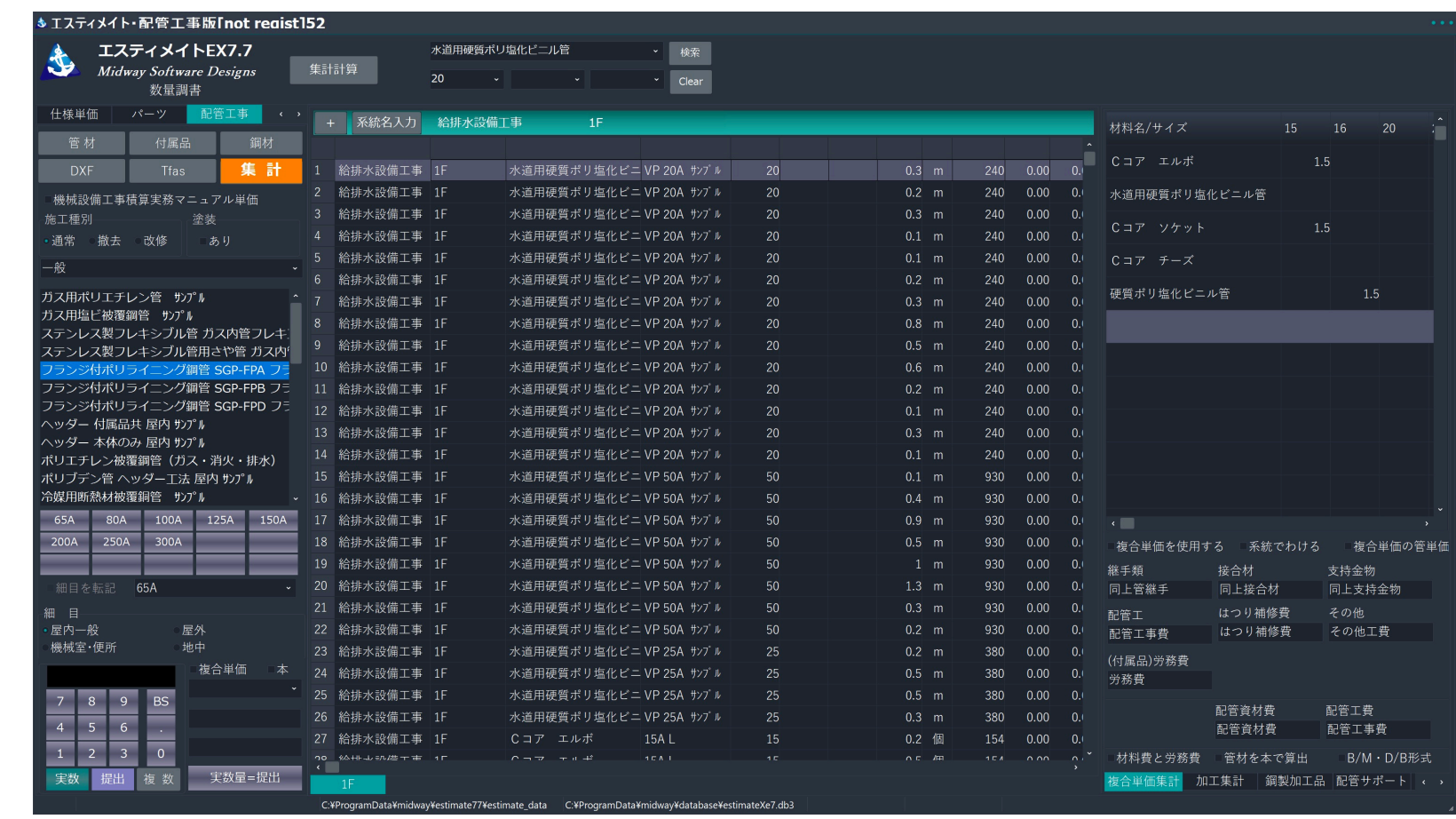
見積表紙 宛先住所
 令和 2 年 9 月 24 日
 宛先名称1 御中
 株式会社サンプル
 物件名称
 ダクト工事
 受渡場所1
 現場
 受渡場所2
 〇〇工場2F
 御依頼者
 工事番号
 見積有効期限 1ヶ月
 納入期日 御指定
 取引条件 従来通り
 見積作成者 見積次郎
 タグ
 ステータス 下書き



株式会社ミッドウェーソフトウェアデザインズ

配管版基本構成図

数量調書から自動集計して積算書作成



入力
配管材入力機能
継手付属品入力
鋼材入力機能

数量調書
データ入力
データ入力は二通り

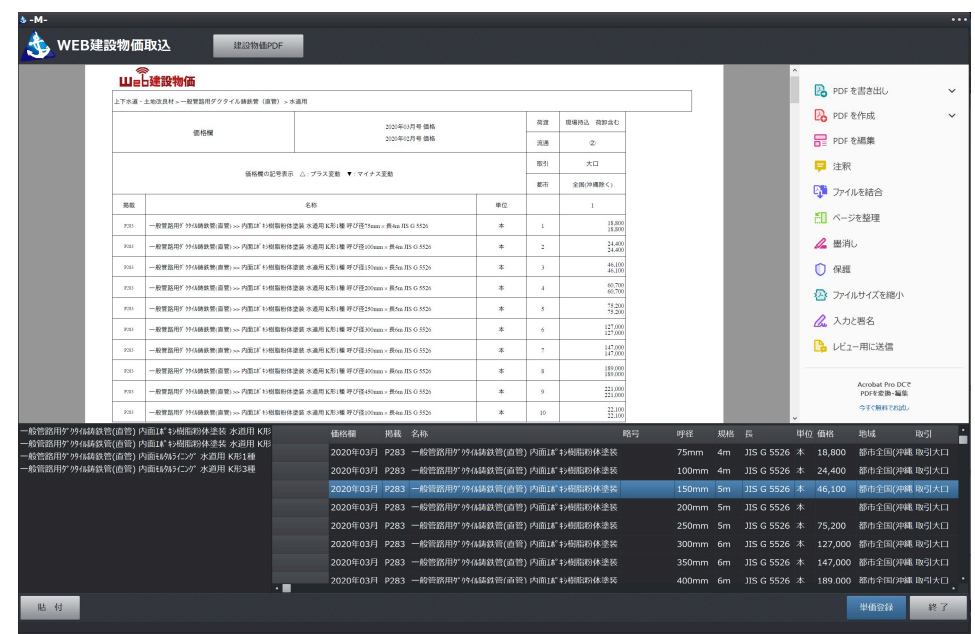
データ取込
TFASファイル
DXFファイル
CSVファイル

集計方法、印刷スタイル等無償カスタマイズ可能

データ入力
諸経費
法定福利費
消費税
特記事項

見積書作成

印刷・請求書発行
プリント
エクセル
CSV PDF
代価表



単価データ取込
建設物価単価
設備マニュアル単価



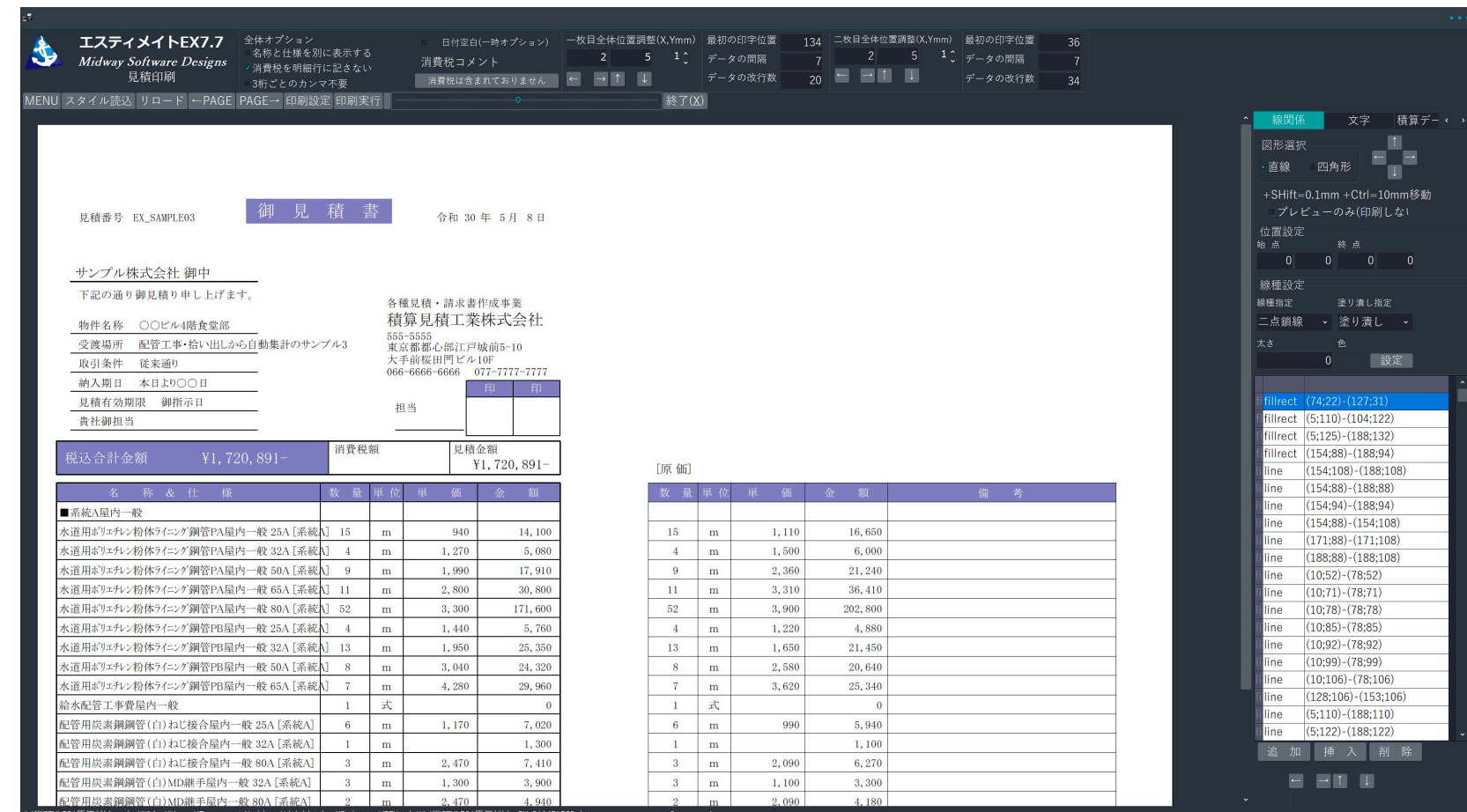
複合単価管理管材版



複合単価管理付属品版

歩掛
資材継手
配管工事費
はつり補修

印刷





ダクト版基本構成図

数量調書から自動集計して積算書作成

数量集計
歩掛計算
単価照合・原価管理
複合単価・材工処理
継手・工事費算出
塗装、保温集計
並順



入力
ダクト面積計算
板厚判定
補正品入力機能
数量調書

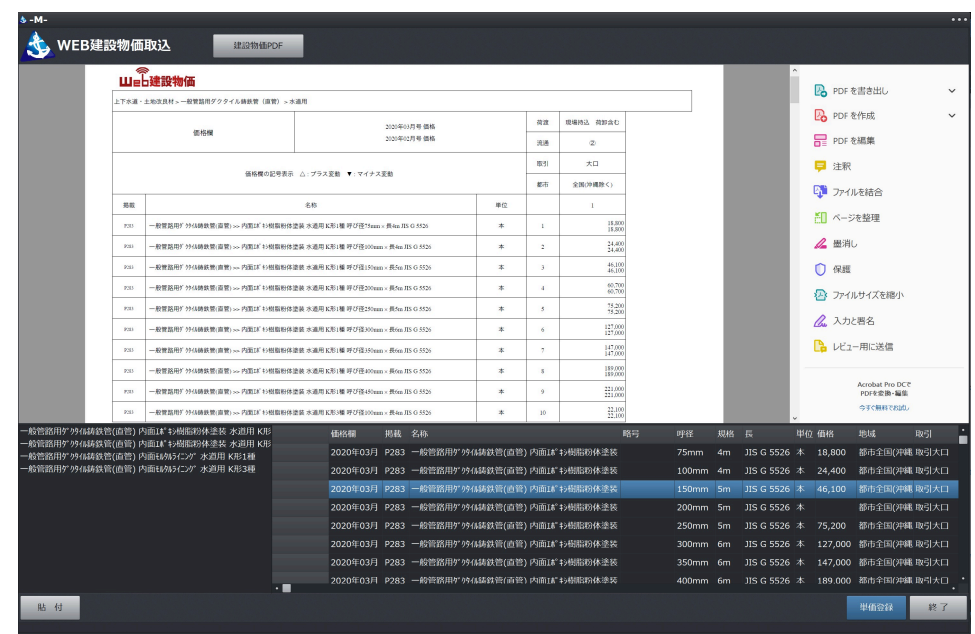
データ取込
TFASファイル
DXFファイル
CSVファイル

集計方法、印刷スタイル等無償カスタマイズ可能

データ入力
諸経費
法定福利費
消費税
特記事項

見積書作成

印刷・請求書発行
プリント
エクセル
CSV PDF
代価表



単価データ取込
ダクト標準単価
設備マニュアル単価

ダクト単価登録ソフト

吹出口単価登録ソフト

材料	仕様	数量	単価	金額
鉄板ダクト	アングル工法(低圧)一般 0.8mm	15	4,005	60,075
鉄板ダクト	アングル工法(低圧)一般 1.0mm	6	4,905	29,430
チャンバー	アングル式	2	23,970	47,940

印刷

見積書

見積番号: EX-SAMPLE03 令和 30年 5月 8日

見積金額: ¥1,720,891- 消費税額: ¥1,720,891-

品名	数量	単価	金額
鉄板ダクト	15	4,005	60,075
鉄板ダクト	6	4,905	29,430
チャンバー	2	23,970	47,940

配管工事版ソフトウェアの主な特徴

配管工事用の積算・見積書を作成するソフトウェアです。

数量調書（拾い出し）からの自動集計、歩掛計算、複合単価管理に対応。また新たに代価表印刷、法定福利費の算出にも対応。数量調書からの自動集計に、加工モードも追加。金属加工の積算にもご利用いただけます。



数量調書(TFAS可)→数量調書集計→見積書作成

配管材、配管付属品・器具は、複合単価を使用することができます。また、数量調書（拾い出し）→数量調書集計→見積書作成という手順で使用する事ができ、サイズ毎のソートなど、配管工事の見積書作成に効果を発揮します。



配管工事専用の入力画面

配管材専用の入力画面が装備され、データの入力は管種とサイズをクリックするだけでスピーディなデータ入力が可能。数量入力用テンキーを装備し、マウスだけで操作できます。



TFAS・DXFデータの取込

Tfasファイルから数量調書へデータの読み込みが可能。複合単価データとの単価照合、歩掛集計、数量まとめなど自動集計。自動集計、見積書のフォーマット等のカスタマイズは無償アップデートの範囲で承っております。



建設物価データ、標準歩掛 複合単価管理に対応

建設物価データ(一般財団法人 建設物価調査会様)に対応。あらかじめセットされている歩掛データを利用することで、ご導入後すぐに積算業務の標準化、効率化を図ることができます。

無料カスタマイズだから、導入後運用できなかつた事例はなし



ダクト工事版ソフトウェアの主な特徴

ダクト工事用の積算・見積書を作成するソフトウェアです。

角ダクトの板厚判定やチャンバー、吹出口・吸込口などの面積計算などを装備した、ダクト工事専用の積算・見積ソフトです。数量調書（拾い出し）→数量集計→積算書自動作成 部材のサイズ毎の集計、ソート、取付費、消耗品の自動計上など、ダクト工事の積算書作成に効果を発揮します。法定福利費、諸経費に対応。単価はダクト工事積算標準単価形式を採用



数量調書(TFAS可)→数量調書集計→見積書作成

数量調書（拾い出し）→数量調書集計→見積書作成という手順で使用する事ができ、サイズ毎のソートなど、ダクト工事の見積書作成に効果を発揮します。



ダクト専用の入力ダイアログで面積・板厚自動計算

角ダクトの板厚判定やチャンバー、吹出口・吸込口などの面積計算などを装備。法定福利費、諸経費に対応



TFAS・DXFデータの取込

Tfasファイルから数量調書へデータの読み込みが可能。複合単価データとの単価照合、歩掛集計、数量まとめなど自動集計。自動集計、見積書のフォーマット等のカスタマイズは無償アップデートの範囲で承っております。



建設物価データ、標準歩掛 複合単価管理に対応

建設物価データ(一般財団法人 建設物価調査会様)に対応。あらかじめセットされている歩掛データを利用することで、ご導入後すぐに積算業務の標準化、効率化を図ることができます。ダクト工事積算標準単価も可能。

無料カスタマイズだから、導入後運用できなかった事例はなし





メイン画面

- ・入力パネル、積算パネル、宛先パネルの3分割のデザインです。
- ・入力パネル、宛先パネルは左右どちらにでも配置できます。また非表示にすることもできます。
- ・画面の配色はホワイトベースにも変更できます。
- ・名称と仕様をわけることもできます。前の行と名称が同じ時、省略することも可能です。
- ・見積は自動連番で採番可能

エスティメイトDXE7.7
Midway Software Designs
Release Version 7.7.7.3

見積一覧 印刷 提出 歩掛 仕様 総合計 3,636,010 内訳計 476,002
2,308,708 37% 476,002 0%

環境設定 桁設定 終了(X) 管材登録 付属品登録

エスティメイト・ダクト工事版[not reqist10]

見積番号 107
令和 2 年 9 月 24 日
Category
宛先名称1 御中
株式会社サンプル
物件名称
ダクト工事
受渡場所1
現場
受渡場所2
〇〇工場2F
御依頼者
工事番号
Category2
見積有効期限 1ヶ月
納入期日 御指定
取引条件 従来通り
見積作成者 見積次郎
タグ
ステータス 下書き

No	名称&品名	仕様&型番	歩掛	単位	数量	単価	金額	備考
1	鉄板ダクト 共板工法(低圧)(一般)	0.6mm		m	1.90	2,900	5,510	
2	チャンパー アングル式	300×300×300		m	9	2,625	23,625	
3	スパイラルダクト	100φ		m	3	1,250	3,750	
4	フレキシブルダクト 鉄	100φ		m	2	1,350	2,700	
5	フレキシブルダクト ステンレス	100φ		m	6	4,200	25,200	
6	フレキシブルダクト ステンレス	125φ		m	8	5,200	41,600	
7	ステンレススパイラルダクト	100φ		m	11	6,250	68,750	
8	ステンレススパイラルダクト	125φ		m	7	8,900	62,300	
9	ステンレススパイラルダクト	250φ		m	11	16,950	186,450	
10	消耗品			式	1		9,050	
11	取付費			式	1		3,050	
12	[小計]						431,985	
13	上記の金額には以下の法定福利費相当額							
14	【法定福利費相当額】(A)			式	1		744	431,985
15	A(法定福利費)=Y×U×Z							
16	Y:合計							
17	U:労務比率(0.71%)							
18	Z:法定福利費事業主負担率(24.259%)							
19	消費税			%	10		43,273	
20	【合計】						476,002	
21								
22								
23								
24								
25								
26								
27								
28								
29								
30								

数量調書
塩ライニング鋼管 SGP-VA ねじ接合 サンプル
塩ライニング鋼管 SGP-VB ねじ接合 サンプル
塩ライニング鋼管 SGP-VD ねじ接合 サンプル
排水用ノントールエポキシ塗装鋼管 MD継手
塩ライニング鋼管 SGP-FVA フランジ接合
塩ライニング鋼管 SGP-FVB フランジ接合
塩ライニング鋼管 SGP-FVD フランジ接合
消火用ライニング鋼管 STPG370VS ねじ接合
排水用ノントールエポキシ塗装鋼管 ねじ接合
水道用ポリライニング鋼管 SGP-PA ねじ接合
冷媒用断熱材被覆銅管 サンプル
給水用さや管 ハッター工法 屋内 サンプル
フランジ付ポリライニング鋼管 SGP-FPA フ
フランジ付ポリライニング鋼管 SGP-FPB フ
フランジ付ポリライニング鋼管 SGP-FPD フ
水道用ポリエチレン二層管 軟質 1種金属製
排水用塩ライニング鋼管 MD継手

15A 20A 25A 32A 40A
50A 65A 80A 100A 125A
150A

細目
屋内一般 屋外
機械室・便所 地中

実数 提出 実数量=提出

C:\ProgramData\midway\estimate77\estimate_data 107



ライトモードとダークモード

- 画面配色は2種類から選択できます

エスティメイトEX7.7 Midway Software Designs Release Version 7.7.7.3

見積一覧 印刷 提出 宛先 歩掛 入力 仕様 Change 環境設定 桁設定 終了(X)

合計線 消費税 諸経費 法定福利 計算項目 塗装調書 歩掛計算 重量計算 積算表紙 宛先住所

総合計 2,188,000 内訳計 2,188,000

1,998,324 9% 1,998,324 9%

管材登録 付属品登録

仕様単価 パーツ 配管工事 関連フ

内訳一覧 +

管 材	付 属 品	鋼 材	No	名 称 & 仕 様	歩 掛	単 位	数 量	単 価	金 額	備 考	GR
DXF	Tfas	数量調査	1	SGP 白無パイ (本)150A	2.040	本	18.0	22,836	411,048		
			2	SGP 白無パイ (本)125A	1.650	本	1.0		16,745		
			3	SGP 白無パイ (本)50A	0.480	本	2.0	4,184	8,368		
			4	同上継手類		式	1		32,400		
			5	同上支持金物 (ドブメッキ)		式	1		135,000		
			6	羽子板 100L 380円 150L 490円							
			7	蝶番 G P 縦バンド 910円							
			8	雨水 蓋加工費		式	1		28,400		
			9	既設配管撤去工事費		式	1		220,000		
			10	溶接配管工事費		式	1		983,250		
			11	消耗品工具損料		式	4.0		73,408		
			12	小運搬費		式	3.0		57,259		
			13	交通費		式	5.0		98,294		
			14	諸経費		式	6.0		123,828		
			15	=====							
			16								
			17								
			18								
			19								
			20								
			21								
			22								
			23								
			24								
			25								
			26								
			27								
			28								
			29								
			30								
			31								
			32								
			33								
			34								
			35								

自動見積番号 HZ10017

令和 33 年 1 月 24 日

Category

宛先名称1 御中

サンプル株式会社

物件名称

雨水配管更新工事 (ドブメッキ)

受渡場所1

大阪港警察署

受渡場所2

御依頼者 太田専務様

工事番号

Category2

有効期限 1ヶ月

納入期日 御指示日

取引条件 従来通り

見積作成者 村上

タグ 令和3

ステータス 下書き

15A 20A 25A 32A 40A

50A 65A 80A 100A 125A

150A

細目を転記 15A

細目

屋内一般 屋外

機械室・便所 地中

複合単価 本

7 8 9 BS

4 5 6 .

1 2 3 0

実数 提出

実数量=提出

C:\ProgramData\midway\estimate77\estimat.HZ10017

reqist10

見積一覧 印刷 提出 歩掛 仕様 総合計 内訳計 環境設定 桁設定 終了(X)

宛先 入力 Change 3,636,010 476,002

2,308,708 37% 476,002 0%

管材登録 付属品登録

内訳一覧 + 5階ダクト工事

管 材	付 属 品	鋼 材	No	名 称 & 品 名	仕 様 & 型 番	歩 掛	単 位	数 量	単 価	金 額	備 考
			1	鉄板ダクト 共板工法(低圧)(一般)	0.6mm		m	1.90	2,900	5,510	
			2	チャンバー アングル式	300×300×300		m	9	2,625	23,625	
			3	スパイラルダクト	100φ		m	3	1,250	3,750	
			4	フレキシブルダクト 鉄	100φ		m	2	1,350	2,700	
			5	フレキシブルダクト ステンレス	100φ		m	6	4,200	25,200	
			6	フレキシブルダクト ステンレス	125φ		m	8	5,200	41,600	
			7	ステンレススパイラルダクト	100φ		m	11	6,250	68,750	
			8	ステンレススパイラルダクト	125φ		m	7	8,900	62,300	
			9	ステンレススパイラルダクト	250φ		m	11	16,950	186,450	
			10	消耗品			式	1		9,050	
			11	取付費			式	1		3,050	
			12	[小計]						431,985	
			13	上記の金額には以下の法定福利費相当額							
			14	【法定福利費相当額】(A)			式	1		744	431,985
			15	A(法定福利費)=Y×U×Z							
			16	Y:合計							
			17	U:労務比率(0.71%)							
			18	Z:法定福利費事業主負担率(24.259%)							
			19	消費 税			%	10		43,273	
			20	【合 計】						476,002	
			21								
			22								
			23								
			24								
			25								
			26								
			27								
			28								
			29								
			30								
			31								
			32								
			33								
			34								
			35								

見積番号 107

令和 2 年 9 月 24 日

Category

宛先名称1 御中

株式会社サンプル

物件名称

ダクト工事

受渡場所1

現場

受渡場所2

〇〇工場2F

御依頼者

工事番号

Category2

見積有効期限 1ヶ月

納入期日 御指定

取引条件 従来通り

見積作成者 見積次郎

タグ

ステータス 下書き

15A 20A 25A 32A 40A

50A 65A 80A 100A 125A

150A

細目を転記 15A

細目

屋内一般 屋外

機械室・便所 地中

複合単価 本

7 8 9 BS

4 5 6 .

1 2 3 0

実数 提出

実数量=提出

C:\ProgramData\midway\estimate77\estimate_data 107



配管工事用数量調書画面

- ・配管材専用の入力画面が装備され、データの入力は管種とサイズをクリックするだけでスピーディなデータ入力が可能です。
- ・また、数量入力用テンキーを装備し、マウスだけで操作できます。
- ・もちろんんエスティメイトの特徴である歩掛も管種、サイズ毎に使用できます。
- ・単価は、複合単価と通常の方法単価（提出単価）から選択、数量調書（拾い出し）時は集計時に選択できます。
- ・数量調書のように数量を”1.7+3.1+5.2+4.2・・・”といった複数一括入力も可能です。

数量入力→集計ボタン→労務費、支持金物等自動算出、集計、自動ソート→積算書作成

エスティメイト・配管工事版

エスティメイトEX7.7
Midway Software Designs
数量調書

集計計算

検索

Clear

仕様単価 | パーツ | 配管工事

管 材 | 付属品 | 鋼材

DXF | Tfas | **集 計**

施工種別 | 塗装

・通常 | 撤去 | 改修 | あり

塩ビライニング鋼管 SGP-VA ねじ接合 サンプル
塩ビライニング鋼管 SGP-VB ねじ接合 サンプル
塩ビライニング鋼管 SGP-VD ねじ接合 サンプル
排水用ノントールエポキシ塗装鋼管 MD継手
水道用塩ビライニング鋼管 SGP-VA ハウジン
塩ビライニング鋼管 SGP-FVA フランジ接合
塩ビライニング鋼管 SGP-FVB フランジ接合
塩ビライニング鋼管 SGP-FVD フランジ接合
排水用ライニング鋼管 STD270VC ねじ接合

15A	20A	25A	32A	40A
50A	65A	80A	100A	125A
150A				

細目を転記 15A

細 目

・屋内一般 | 屋外
機械室・便所 | 地中

複合単価 | 本

7	8	9	BS
4	5	6	.
1	2	3	0

実数 | 提出 | 複 数 | 実数量=提出

Ver77

塩ビライニング鋼管 SGP-VD 15A

1+2.6+3.3+5+1.7+1.8

転 記 | キャンセル

材料名/サイズ	15	20	40
チャッキ弁 10K ねずみ鋳鉄弁			
Y形ストレーナ 10K 給水用管端	15	2	
ゲート弁 5K		6	
塩ビライニング鋼管		25	14

複合単価を使用する | 系統でわけ | 複合単価の管

継手類 | 接合材 | 支持金物
同上管継手 | 同上接合材 | 同上支持金物

配管工 | はつり補修費 | その他
配管工事費 | はつり補修費 | その他工費

(付属品)労務費
労務費

配管資材費 | 配管工費
配管資材費 | 配管工事費

材料費と労務費 | 管材を本で算出 | B/M・D/B形式

複合単価集計 | 鋼製加工品 | 配管サポート | 複合工事



配管工事用、複合単価管理管材版をバンドル

- ・配管材の単価を登録します。複合単価が利用可能です。[機械設備工事積算実務マニュアル単価PDFの取込](#)、[WEB建設物価のダウンロードデータと標準歩掛を同時に取込に対応](#)
- ・細目は、屋内一般、機械室、屋外架空、地中配管のセットをあらかじめ登録済みです。
- ・配管付属品・器具は付帯単価名と算出方法（単価加算、資材乗算等）を設定できます。
- ・労務費は、歩掛を使用するか単価を使用するか設定できます。
- ・ファイルによるバックアップ、リストアが可能。建設物価を地域別に切り替えて利用する等に便利です。



複合単価管理 (管材)
Midway Software Designs
Release Version 7.7.0.0

標準歩掛選択

施工種別

通常

複合単価

歩掛計算値
直接入力値

提出を表示
歩掛を表示

FILE 編集 入出力 終了(X)

施工種別 通常

給水・給湯 低圧蒸気用 一般

- 塩ビライニング鋼管 SGP-VA ねじ接合 サンプル
- 塩ビライニング鋼管 SGP-VB ねじ接合 サンプル
- 塩ビライニング鋼管 SGP-VD ねじ接合 サンプル
- 水道用塩ビライニング鋼管 SGP-VA ハウジング
- 塩ビライニング鋼管 SGP-FVA フランジ接合 サンプル
- 塩ビライニング鋼管 SGP-FVB フランジ接合 サンプル
- 塩ビライニング鋼管 SGP-FVD フランジ接合 サンプル
- 水道用ポリライニング鋼管 SGP-PA ねじ接合 サンプル
- 水道用ポリライニング鋼管 SGP-PB ねじ接合 サンプル
- 水道用ポリライニング鋼管 SGP-PD ねじ接合 サンプル
- 水道用塩ビライニング鋼管 SGP-HVA ねじ接合 サンプル
- 水道用塩ビライニング鋼管 SGP-VA ハウジング
- フランジ付ポリライニング鋼管 SGP-FPA フラ
- フランジ付ポリライニング鋼管 SGP-FPB フラ
- フランジ付ポリライニング鋼管 SGP-FPD フラ
- 消火用ライニング鋼管 STPG370VS ねじ接合 サンプル
- 消火用ライニング鋼管 SGP-VS ねじ接合 サンプル
- 排水用塩ビライニング鋼管 MD継手 サンプル
- 排水用ノントールエポキシ塗装鋼管 ねじ接合
- 排水用ノントールエポキシ塗装鋼管 MD継手 サンプル
- 水道用ポリエチレン二層管 軟質 1種金属製継
- ポリエチレン被覆鋼管 (ガス・消火・排水) サ
- 冷媒用銅管 サンプル
- 冷媒用断熱材被覆銅管 サンプル
- 断熱材被覆銅管 ステンレス鋼板 サンプル
- 排水用鋳鉄管 差込み形RJ管 サンプル
- 架橋ポリエチレン管 ヘッダー工法 屋内 サンプル
- ポリブデン管 ヘッダー工法 屋内 サンプル
- ヘッダー 付属品共 屋内 サンプル
- 給水用さや管 ヘッダー工法 屋内 サンプル
- マニラ製ポリエチレン管用さや管 ボヤ内管

- 削除 + 新規部材 x複製

部材名

配管用炭素鋼鋼管 m

ねじ接合 サンプル 黒SGP

掛率を指定

提出=定価× 100 %

仕切=定価× 100 %

基礎工費

提出 22000

仕切 20000

材料単価建物/ページ

機械設備工事積算実務

94

取引/都市

その他の

- ・ (配管工)
- ・ (配管材)

	提出	仕切	定価	重量	m/本	塗装	SIZE	複合単価	採用単価	資材	継手	接合材	支持金	配管工	はつり	その他
15A	320	320	320	0	0	0	15A	5510	6000	1.1	1.3	0.05	0.15	0.089	0.08	1
20A	400	400	400	0	0	0	20A	6400	7000	1.1	1.3	0.05	0.15	0.100	0.08	1
25A	600	600	600	0	0	0	25A	8434	9000	1.1	1.3	0.05	0.15	0.123	0.08	1
32A	830	830	830	0	0	0	32A	10842	11000	1.1	1.3	0.05	0.15	0.151	0.08	1
40A	1,010	1,010	1,010	0	0	0	40A	12426	13000	1.1	1.3	0.05	0.15	0.166	0.08	1
50A	1,330	1,330	1,330	0	0	0	50A	15904	16000	1.1	1.3	0.05	0.15	0.208	0.08	1
65A	1,750	1,750	1,750	0	0	0	65A	20810	21000	1.1	1.3	0.05	0.15	0.271	0.08	1
80A	2,050	2,050	2,050	0	0	0	80A	23926	24000	1.1	1.3	0.05	0.15	0.307	0.08	1
100A	2,660	2,660	2,660	0	0	0	100A	30890	31000	1.05	1.3	0.05	0.15	0.401	0.08	1
125A	3,210	3,210	3,210	0	0	0	125A	0	0	0	0	0	0	0.000	0	0
150A	4,200	4,200	4,200	0	0	0	150A	0	0	0	0	0	0	0.000	0	0
	0	0	0	0	0	0		0	0	0	0	0	0	0.000	0	0
	0	0	0	0	0	0		0	0	0	0	0	0	0.000	0	0
	0	0	0	0	0	0		0	0	0	0	0	0	0.000	0	0

屋内一般 機械室・便所 屋外 地中

各要素単位の計算処理

端数処理

- ・小数2位有効
- ・小数1位有効
- ・小数3位有効

小数以下処理

- ・切り上げ
- ・切り捨て
- ・四捨五入

採用有効桁設定[提出]

- ・1
- ・10
- ・100
- ・1000
- ・有効3桁
- ・有効4桁

有効桁以下

- ・切り上げ
- ・切り捨て
- ・四捨五入

単価計算処理

有効桁1

有効桁以下切り上げ

登録 終了(X)



鋼材・DXF(TFAS)対応

Tfasファイルから数量調書へデータの読み込みが可能です。

複合単価データとの単価照合、歩掛集計、数量まとめなどは自動集計されますので、見積書作成作業の軽減が可能です。

自動集計、見積書のフォーマット等のカスタマイズは無償アップデートの範囲で承っております。

公開しているエスティメイトは汎用版ですが、御社専用カスタマイズ後は、相当なパフォーマンスが期待できます。ぜひご利用いただきたいサービスです。

CVN-76
鋼材計算式登録
画像取込

鋼製加工品 配管サポート **複合工事**

- 屋内標準基礎
- 屋外標準基礎**
- 無筋打込基礎
- 根巻き
- シンダー
- モルタル補修・充填
- コア抜き貫通
- 防食塗装
- 標準外積み上げ
- 鋳鉄製ゲート(1500以下)
- 鋳鉄製ゲート(1500以上)
- 可動堰
- 受付取付

計算式

屋外標準基礎

(B)屋外標準基礎

入力パラメーター

名称	値	単位	選択項目・計算項目
Prm1	割増率	1	
Prm2	夕テ	m	
Prm3	ヨコ	m	
Prm4	高さ(深さ)	m	
Prm5	埋入(土木)深さ	m	
Prm6	アンカ本数	本	
Prm7	数量	基	
Prm8	平面積	m2/基	CALC prm8=prm2*prm3

工種名称	数量	単位	計算式
鉄筋コンクリート	m3		select ROUND(Prm2*Prm3*(Prm4+Prm5)*Prm7*Prm1) from kouzaiTempCalc
ポンプ車加算	台		Select ROUND(CALC1/10)*prm7*prm1 from kouzaiTempCalc
鉄筋工	kg		Select ROUND(CALC1*40)*prm7*prm1 from kouzaiTempCalc
型枠(屋外)			Select ROUND((Prm2+Prm3)*2*(Prm4+Prm5)*Prm7*Prm1) from kouzaiTempCalc
モルタル仕上げ-720mm	m2		Select ROUND(((Prm2+Prm3)*2*Prm4+Prm2*Prm3)*Prm7*Prm1) from kouzaiTempCalc
丸外充填(箱抜)	m3		Select 0.008*Prm6*Prm7*Prm1 from kouzaiTempCalc
栗石砕石工	m3		Select ROUND((Prm2+0.2)*(Prm3+0.2)*0.15*Prm7*Prm1) from kouzaiTempCalc
捨てコンクリート	m3		Select ROUND((Prm2+0.2)*(Prm3+0.2)*0.1*Prm7*Prm1) from kouzaiTempCalc
掘削工	m3		Select ROUND(Prm2*Prm3*1.2*(Prm5+0.25)*Prm7*Prm1) from kouzaiTempCalc
埋め戻し	m3		Select ROUND((CALC9-(Prm2*Prm3*(Prm5+0.25)))*Prm7*Prm1) from kouzaiTempCalc
残土処分	m3		select (Select ROUND(Prm2*Prm3*1.2*(Prm5+0.25)*Prm7*Prm1))-(Select ROUND(((Select ROUND(Prm2*Prm3*1.2*(Prm5+0.25)*Prm7*Prm1))-(Prm2*Prm3*(Prm5+0.25)

登録 閉じる





ダクト工専用、メイン画面

- ・入力パネル、積算パネル、宛先パネルの3分割のデザインです。
- ・入力パネル、宛先パネルは左右どちらにでも配置できます。また非表示にすることもできます。
- ・画面の配色はホワイトベースにも変更できます。
- ・名称と仕様をわけることもできます。前の行と名称が同じ時、省略することも可能です。
- ・見積は自動連番で採番可能

エスティメイトEX7.7
Midway Software Designs
Release Version 7.7.7.2

見積一覧 印刷 提出 歩掛 仕様 総合計 内訳計 環境設定 桁設定
宛先 入力 Change 344,445 339,840
MENU MENU2 EXMENU 339,840 2% 339,840 0 HELP Version 終了

ダクト工事 配管工事 内訳名 合計線 消費税 諸経費 法定福利 計算項目 塗装調書 歩掛計算 重量計算 積算表紙 宛先住所

No	名称&品名	仕様&型番	歩掛	GR	単位	数量	単価	金額	備考
1	鉄板ダクト アングル工法(低圧)	0.8mm			m ²	3	4,005	12,015	
2	鉄板ダクト アングル工法(低圧)	1.0mm			m ²	6	4,905	29,430	
3	チャンパー アングル式	1000×700×600			m	2	23,970	47,940	

見積番号 令和 2 年 5 月 11 日

ダクト設備工事・矩形ダクト
MIDWAY SOFTWARE DESIGNS
GROUP11 GROUP2 GROUP3 GROUP4 GR 補正
単価種別: 通常 取付 材工 制作 標準単価登録
数量小数有効桁: 第1位まで, 第2位まで, 第3位まで, 整数
単価有効桁: 1, 10, 100, 1000, 10000, 100000
小数以下処理: 単価有効桁以下処理, 四捨五入

ダクト設備工事・スパイラルダクト
MIDWAY SOFTWARE DESIGNS
GROUP21 GROUP2 GROUP3 GROUP4 GROUP5 補正
単価種別: 通常 取付 材工 制作 標準単価登録
スパイラルダクト
0
100φ 350φ 7 8 9 BS
125φ 4 5 6 .

ダクト設備工事・丸ダクト類
MIDWAY SOFTWARE DESIGNS
GROUP21 GROUP2 GROUP3 GROUP4 GROUP5 補正
単価種別: 通常 取付 材工 制作 標準単価登録
スパイラルダクト 低圧0.5mm
スパイラルダクト 低圧0.6mm
スパイラルダクト 低圧0.8mm

Estimate DX VHS
ダクト設備工事・吹出口・吸込口
MIDWAY SOFTWARE DESIGNS
吹出口 吸込口 ダンパー
単価種別: 材工 取付 制作 標準単価登録
ユニバーサルグリル(フレーム付) V(H)-FR
ユニバーサルグリル(FDS付) V(H)-FDS
ユニバーサルレジスター(シャッター付)
ユニバーサルグリル(フレーム付) VH(HV)-FR
ユニバーサルグリル(FDS付) VH(HV)-FDS
ユニバーサルグリル(シャッター付) VH(HV)-S
ユニバーサルレジスターシャッター付・F付(フィルター付吹出口) VHS
ユニバーサルグリル取付枠付・F付(シャッター付) (フィルター付吹出口) VH型
フィルターレタン(フレーム付) SFTR-V(H)-FR
フィルターレタン(シャッター付) SFTR-V(H)-S
結露防止カバー型ユニバーサルグリル(フレーム付) DN-V(H)-FR
結露防止カバー型ユニバーサルグリル(FDS付) DN-V(H)-FDS
結露防止カバー型ユニバーサルレジスター(シャッター付) DN-V(H)-S
結露防止カバー型ユニバーサルグリル(フレーム付) DN-VH(HV)-FR
結露防止カバー型ユニバーサルグリル(FDS付) DN-VH(HV)-FDS

数量調書時
複合単価を使用する
複合単価の管単価
系統でわかる
材料費と労務費
取付費名称 雑材
取付費 雑材
単価登録

単価登録
26
27
28
内訳表
C:\ProgramData\midway\estimz 空気調和 TEST 0 6 C:\ProgramData\midway\database\estimateXe7DX.db3





ダクト工専用、数量調書画面

- ・ダクト部材専用の入力画面が装備され、データの入力は管種とサイズをクリックするだけでスピーディなデータ入力が可能です。
- ・また、数量入力用テンキーを装備し、マウスだけで操作できます。
- ・もちろんエスティメイトの特徴である歩掛も管種、サイズ毎に使用できます。
- ・単価は、複合単価と通常の材料単価（提出単価）から選択、数量調書（拾い出し）時は集計時に選択できます。
- ・数量調書のように数量を”1.7+3.1+5.2+4.2・・・”といった複数一括入力も可能です。

数量入力→集計ボタン→労務費、支持金物等自動算出、集計、自動ソート→積算書作成

エスティメイトDX7.7
Midway Software Designs
数量調書

集計計算

検索

Clear

仕様単価 パーツ **ダクト工事**

ダクト工事

Id	用途	系統名称	材料	仕様	サイズW	サイズH	サイズL	数量	単位	単価	重量	塗装	
1	内訳1		鉄板ダクト アングル工法(低圧)(一般 0.8mm		800	700		5	15	m ²	4,005	0.00	0.00
2	内訳1		鉄板ダクト アングル工法(低圧)(一般 0.8mm		1400	1200		3	15.60	m ²	4,005	0.00	0.00
3	内訳1		鉄板ダクト アングル工法(低圧)(一般 0.8mm		900	700		13	41.60	m ²	4,005	0.00	0.00
4	内訳1		鉄板ダクト アングル工法(低圧)(一般 0.8mm		1200	700		2	7.60	m ²	4,005	0.00	0.00
5	内訳1		鉄板ダクト アングル工法(低圧)(一般 0.8mm		1050	800		9	33.30	m ²	4,005	0.00	0.00
6	内訳1		スパイラルダクト 低圧0.5mm	125φ				5		m	1,400	0.00	0.00
7	内訳1		スパイラルダクト 低圧0.5mm	175φ				2		m	1,750	0.00	0.00
8	内訳1		スパイラルダクト 低圧0.5mm	225φ				3		m	2,400	0.00	0.00
								123.10					

オプション

- 複合単価を使用する
- 数量調書時、系統でわかる

取付費名称 消耗品名称

取付費 消耗品

取付費オプション

- 分類ごとにわかる
- 小計を入れる
- スパイラルをサイズごとに集計
- 消耗品不要

ダクト登録 VHS登録

ダクト設備工事・鉄板ダクト

単価種別

- 通常
- 取付
- 材工
- 制作

標準単価登録

鉄板ダクト アングル工法(低圧)(一般) 更新

面積計算:(W+H) × 2 板厚判定:低圧ダクト

100	150	200	250	300	7	8	9	BS
350	400	450	500	550	4	5	6	.
600	650	700	750	800	1	2	3	0
850	900	950	1000	1050				
1100	1150	1200	1300	1400				
1500	1600	1700	1800	1900				
2000	2100	2200	2300	2400				
2500	2600	2700	2800	2900				

原数量 提出

原数量=提出

数量(長さ・ヶ数)

原価 提出

転記 閉じる

数量小数有効桁

- 第1位まで
- 第2位まで
- 第3位まで
- 整数

単価有効桁

- 1
- 10
- 100
- 1000
- 10000
- 100000

小数以下処理

- 四捨五入
- 切り上げ
- 切り捨て

単価有効桁以下処理

- 四捨五入
- 切り上げ
- 切り捨て

金額欄文字列

WM_PICK内訳1 1 0 0 1 矩形ダクト

C:\ProgramData\midway\estimate77\estimate_data C:\ProgramData\midway\database\estimate77.db3 WM_PICKUPDATADISI





ダクト工事積算標準資料登録ソフトをバンドル

ダクト工事積算標準単価を登録・管理する専用プログラム建築設備マニュアル単価の利用も可能。

※登録部材毎に計算方法、板厚判定の任意の割り当て可能です。

【カテゴリーは17種類】

長方形(矩形)ダクト類、丸ダクト類、フレキ類、チャンバー・ボックス類
点検口、ダンパー取付、たわみ継手、機器類取付、器具類取付、付帯工事
鋼材、場内小運搬、割増費、雑作業・補正、副資材・消耗品費
運搬費・交通費、共通費

【面積計算方法】

$$(W+H) \times 2$$

$$(W+H) \times 2 \times L$$

$$((W+H) \times 2 \times L) + (W \times H \times 2)$$

$$((W+H) \times 2 \times L) + (W \times H \times 2) - (W \times H)$$

【板厚判定】

低圧ダクト

排煙ダクト

チャンバー

組立チャンバー

ボックス

線状吹出口ボックス

コーナーボルト、共板フランジ工法

ダクト工事積算標準資料															
グループ名(部材集計用)															
角ダクト工事															
Midway Software Designs Estimate 7.7.7.1															
名称															
鉄板ダクト アングル工法(低圧)(一般) m															
単価種別															
ダクト面積計算式															
板厚判定															
ボックス															
線状吹出口ボックス															
コーナーボルト、共板フランジ															
終了(X)															
板厚/サイズ	標準単価計	制作費	消耗材	取り付け費	提出単価計	制作費	消耗材	取り付け費	提出率	仕切単価計	制作費	消耗材	取り付け費	仕切率	
鉄板ダクト アングル工法(低圧)(一般)	0.5mm	3500	3500	0	0	3150	3150	0	0	90	2800	2800	0	0	8
鉄板ダクト アングル工法(高圧)(排煙シールド)	0.6mm	3800	3800	0	0	3420	3420	0	0	90	3040	3040	0	0	8
鉄板ダクト 共板工法(低圧)(一般)	0.8mm	4450	4450	0	0	4005	4005	0	0	90	3560	3560	0	0	8
鉄板ダクト スライドオン工法(低圧)(一般)	1.0mm	5450	5450	0	0	4905	4905	0	0	90	4360	4360	0	0	8
1.6t実管	1.2mm	7050	7050	0	0	6345	6345	0	0	90	5640	5640	0	0	8
リップ補強	1.6mm	10000	10000	0	0	9000	9000	0	0	90	8000	8000	0	0	8
タイロッド															
ピッツバーグ馳															
シール															
リップ補強															
厨房排気割り増し															
振れ止め															
ガリバリウムアングル工法(受け=ドブ漬け)															
ガリバリウムアングル工法(受け=ドブ漬け)															
ガリバリウム共板工法(コーナー=ガルバ)															
ステンレスアングル工法(コーナー=SUS)															
ステンレス共板工法(コーナー=SUS)(受け)															
塩ビライニングアングル工法															
塩ビライニング共板工法															
ヒモ出し															
ヒモ出し															
矩形ダクト(特殊)スーパーダイヤモンド&ZAM共板															
矩形ダクト(特殊)スーパーダイヤモンド&ZAM共板															
矩形ダクト(特殊)植毛アングル工法															
矩形ダクト(特殊)植毛共板工法															
グラスウール ダクト															
グラスウール チャンバー															
グラスウール ボックス															
排煙円形ダクト亜鉛鉄板0.8mm															
排煙円形ダクト亜鉛鉄板1.0mm															
排煙円形ダクト亜鉛鉄板1.2mm															





吹出口・吸込口・ダンパー単価登録ソフトをバンドル

W x H タイプの部材を登録するプログラムとなります。

[カテゴリー] 吹出口、吸込口、ダンパー、ガラリ

※取付費は標準単価側のデータを使用。単価登録時に、標準単価側のデータを指定 エクセルへの出力も可。

吹出口・吸込口・ダンパー単価登録

吹出口・吸込口・ダンパー
Midway Software Designs
Estimate 7.7.7.1

名称 / 取付費: ユニバーサルグリル(フレーム付) V(H)-FR
メーカー名 / 単位: 共立エアテック
単価計算(%=入力+enter): 提出率 100%
有効桁以下(共通): 切り上げ, 切り捨て, 四捨五入
採用有効桁設定(共通): 1, 10, 100, 有効3桁, 有効4桁

器具類撤去: 取付費選択 ケ

仕切率: 100%

終了(X)

標準単価	提出単価	仕切単価	100	125	150	200	250	300	350	400	450	500	550	600	650	700	750	800	850	900	950	1000	1050	1100	1150	1200	
100																											
125																											
150					5800	6500	6700	7800	7900	8800	9000	9600	10200	10600	11200	11800	12500	12900	13400	14100	14400	14400	15300	15300	16500		
200			5800	6500	6800	7600	8400	8700	9600	10200	10600	11200	11800	12800	13200	14000	14500	14700	15100	16300	16300	17000	17000	18100			
250			6500	6800	23900	8700	9100	10200	11300	11700	12600	12800	13500	14000	15100	15900	16600	16800	17800	18400	18400	19700	19700	21000			
300			6700	7600	8700	9000	10600	11200	12600	13000	14100	14700	15300	16300	17000	17600	18600	19000	19700	20500	20500	22100	22100	23900			
350			7800	8400	9100	10600	11300	12500	13500	14000	15100	16300	17000	18100	19100	19600	21100	21700	22600	23900	23900	25200	25200	27300			
400			7900	8700	10200	11200	12500	13400	14500	15200	16600	17600	18800	19600	20600	21700	22900	23900	25200	26200	26200	28500	28500	30600			
450			8800	9600	11300	12600	13500	14500	15300	16500	18200	19000	19900	21400	22600	24300	25200	27100	28100	29900	29900	32100	32100	35100			
500			9000	10200	11700	13000	14000	15200	16500	18100	19100	20300	21800	23600	24900	26200	27900	29900	30800	32000	32000	35200	35200	38200			
550			9600	10600	12600	14100	15100	16600	18200	19100	20600	22000	24000	25100	27200	29100	30300	32000	33700	35100	35100	38700	38700	41400			
600			10200	11200	12800	14700	16300	17600	19000	20300	22000	24300	25800	27300	29700	30600	33100	34800	36500	37500	37500	41100	41100	44400			
650			10600	11800	13500	15300	17000	18800	19900	21800	24000	25800															
700			11200	12800	14000	16300	18100	19600	21400	23600	25100	27300															
750			11800	13200	15100	17000	19100	20600	22600	24900	27200	29700															
800			12500	14000	15900	17600	19600	21700	24300	26200	29100	30600															
850			12900	14500	16600	18600	21100	22900	25200	27900	30300	33100															
900			13400	14700	16800	19000	21700	23900	27100	29900	32000	34800															
950			14100	15100	17800	19700	22600	25200	28100	30800	33700	36500															
1000			14400	16300	18400	20500	23900	26200	29900	32000	35100	37500															
1050			14400	16300	18400	20500	23900	26200	29900	32000	35100	37500															
1100			15300	17000	19700	22100	25200	28500	32100	35200	38700	41100															
1150			15300	17000	19700	22100	25200	28500	32100	35200	38700	41100															
1200			16500	18100	21000	23900	27300	30600	35100	38200	41400	44400															

吹出口 吸込口 角ダンパー ガラリ

1:ユニバーサルグリル(フレーム付) V(H)-FR
2:ユニバーサルグリル(FDS付) V(H)-FDS
3:ユニバーサルレジスター(シャッター付)
4:ユニバーサルグリル(フレーム付) VH(HV)-FR
5:ユニバーサルグリル(FDS付) VH(HV)-FDS
6:ユニバーサルグリル(シャッター付) VH(HV)-S
7:ユニバーサルレジスターシャッター付・F付(フィルター付吹出)
8:ユニバーサルグリル取付枠付・F付(シャッター付) (フィルター付)
9:フィルターレタン(フレーム付) SFTR-V(H)-FR
10:フィルターレタン(シャッター付) SFTR-V(H)-S
11:結露防止カバー型ユニバーサルグリル(フレーム付) DN-V(H)
12:結露防止カバー型ユニバーサルグリル(FDS付) DN-V(H)-FDS
13:結露防止カバー型ユニバーサルレジスター(シャッター付) DN
14:結露防止カバー型ユニバーサルグリル(フレーム付) DN-VH(H)
15:結露防止カバー型ユニバーサルグリル(FDS付) DN-VH(HV)-F
16:結露防止カバー型ユニバーサルレジスター(シャッター付) DN





印刷機能

- ・HTML形式での印刷が可能です。これによりHTMLのコーディング方法でレイアウトの編集が可能です。
- ・また、PDFの出力が簡単にできます。

The screenshot shows the 'エスティメイトDX7.7' software interface. A print dialog box is open, displaying '印刷' (Print) settings. The dialog includes options for printer, page range (set to 'すべて'), and page count (set to 1). A summary table is visible in the background, listing items and their costs.

項目	品名	数量	単位	単価	金額
1	ダクト工事	1	式		
1-1	5階ダクト工事	1	式		431,985
1-2	8Fダクト工事	1	式		874,043
1-3	9Fダクト工事	1	式		490,496
	アンカー打込み費	1	式		389,600
	振れ止め及び雑工事費	1	式		503,700
	消耗品雑材料	1	式		268,982
	現場管理費	1	式		134,496
	運搬交通費	1	式		215,186
	諸経費	1	式		268,986
	別途工事				
	スリーブ、インサート、はつり補修				
	開口、墨だし、補強、GW内貼				
	3#以上及び床置き送風機				
	御支給品				
	送風機類、制気口、フィルター				
	ダンパー類				



諸経費・法定福利費算出

配管材専用の入力画面が装備され、データの入力は管種とサイズをクリックするだけでスピーディなデータ入力が可能です。また、数量入力用テンキーを装備し、マウスだけで操作できます。もちろんエスティメイトの特徴である歩掛も管種、サイズ毎に使用できます。撤去や撤去再利用の場合に、歩掛を調節することができます。単価は、複合単価と通常材料単価（提出単価）から選択、数量調書（拾い出し）時は集計時に選択できます。

エスティメイト・配管工事版

諸経費類入力

消耗品雑材料	諸経費
運搬交通費	諸経費
現場管理費	諸経費
現場調査費	諸経費
諸経費	諸経費
諸経費	諸経費
諸経費	諸経費
諸経費	諸経費

右クリックで名称の登録ができます。

計算対象

- 経費対象内(端数処理無)
- 経費対象外(端数処理無)
- 経費全て含(端数処理有)
- 経費外抜(端数処理有)
- 減額

計算後の有効桁

- 1 100000
- 10 1000000
- 100 有効2桁
- 1000 有効3桁
- 10000 有効4桁

掛率指定 +Enter

1%	6%	11%	30%
2%	7%	12%	40%
3%	8%	15%	50%
4%	9%	20%	75%
5%	10%	25%	100%

原価 提出

単位 式

計算 閉じる

エスティメイト・配管工事版

塗装計算

No	名称	仕様
51	同上取付費	
56	テスト	
882	重量集計	
883	同上継手類	
884	同上管支持金物類	
885	同上管支持金物類(ｽｰﾊﾟｰ仕様)	
886	同上弁類、機能部品取付費	
887	掘方埋戻し工事費	
888	夜間配管工事費	
889	溶接配管工事費	
890	配管搬入組立て費	
891	既設配管撤去工事費	
892	既設撤去盛替工事費	
893	既設溶接分岐工事費	
894	配管撤去費	
895	常用工事費	

計算種別

- 歩掛
- 塗装係数
- 重量
- 合計加算
- 合計掛率

名称&品名

仕様&型番

単価種別

- 通常
- 労務費

グループ

備考

集計対象

- 全内訳
- 内訳内のみ

対象の内訳

数量有効桁

- 数量実数
- 数量小数

数量(仕切)

単価(仕切)

数量(仕切)

単価(仕切)

削除 新規追加 修正登録 積算転記 終了

エスティメイト・配管工事版

単価計算

No	名称	仕様
883	同上継手類	
884	同上管支持金物類	
885	同上管支持金物類(ｽｰﾊﾟｰ仕様)	
886	同上弁類、機能部品取付費	
887	掘方埋戻し工事費	
888	夜間配管工事費	
889	溶接配管工事費	
890	配管搬入組立て費	
891	既設配管撤去工事費	
892	既設撤去盛替工事費	
893	既設溶接分岐工事費	
894	配管撤去費	
895	常用工事費	
896	配管工事費	

グループ

A

単価種別

- 通常
- 労務費

名称&品名

仕様&型番

備考

材料区分

計算種別

- 歩掛
- 塗装係数
- 重量
- 合計加算
- 合計掛率

集計対象

- 全内訳
- 内訳内のみ

対象の内訳

数量有効桁

- 数量実数
- 数量小数

数量(仕切)

数量

単価(仕切)

単価

登録 解除 修正登録 積算転記 終了

Estimate CVN-77

法定福利費

名称

【法定福利費相当額】

労務費率 % 比率取得

法定福利費事業主負担

健康保険	%
厚生年金保険	%
介護保険	%
雇用保険	%
厚生年金基金	%
法定福利費事業主負担	%

適用労働者率 100 % 計算式を仕様に記載

福利費を展開して転記 形式形式で転記 積算転記 キャンセル

労務費:0 税抜計:30000 消費税:2400





内訳一覧

- ・内訳階層は3段
- ・内訳ページにも単価入力が可能
- ・特記事項入力
- ・消費税、法定福利費入力

エスティメイト・配管工事版

エスティメイトEX7.7
Midway Software Designs
見積一覧表

見積一覧表 新規作成 内訳付印刷 保存 MENU

総合計
3,577,474
2,250,164 38%

環境設定 終了

内訳名編集 合計線 中計 小計 諸経費 法定福利費 項目見出作成 項目欄入力 消費税 特記事項

No	FG	内訳名称	数量	単位	金額(階層1)	金額(階層2)	金額(階層3)	原価	差額	労務費	備考
1		ダクト工事	1	式	1,796,524			1,691,853	104,671	5,915	
1-1		5階ダクト工事	1	式		431,985		431,985	0	3,050	
1-2		8階ダクト工事	1	式		874,043			977	1,245	
1-3		9階ダクト工事	1	式		490,496			694	1,620	
		アンカー打込み費	1	式	389,600				600	0	
		振れ止め及び雑工事費	1	式	503,700				700	0	
		消耗品雑材料	1	式	268,982				797	0	
		現場管理費	1	式	134,496				903	0	
		運搬交通費	1	式	215,186				838	0	
		諸経費	1	式	268,986				801	0	
		別途工事									
		スリーブ、インサート、はつり補修									
		開口、墨だし、補強、GW内貼									
		3#以上及び床置き送風機									
		御支給品									
		送風機類、制気口、フィルター									
		ダンパー類									
		総合計			3,577,474			2,250,164	1,327,310	5,915	

見積表紙 宛先住所

見積番号 107

令和 2 年 9 月 14 日

Category

宛先名称1 御中

株式会社サンプル

受渡場所

ダクト工事

受渡場所1

現場

受渡場所2

御依頼者

工事番号

Category2

見積有効期限

納入期日 御指定

取引条件 従来通り

見積作成者

タグ

ステータス 下書き

C:\ProgramData\midway\estimate77\estimate_data 107



ファイル(見積)一覧

見積書データを管理します。下書き、不成約、提出済等のタグをつけることができます。

エスティメイトEX7.7
Midway Software Designs
見積一覧表

2020/01/01 2020/01/01

1ページの件数
27

見積一覧表 **54件 1/2**

ステータス

- すべて
- 下書き
- 提出済
- 成約
- 不成約
- 請求書
- 発行済
- 領収済

- サンプルA株式会社
- サンプルC株式会社
- サンプルD株式会社
- サンプルE株式会社
- サンプルF株式会社
- サンプルG株式会社
- サンプルH株式会社
- サンプルI株式会社
- サンプルJ株式会社
- サンプルK株式会社
- サンプルL株式会社
- サンプルM株式会社

提出済 **合計: ¥21,170,750** **受入計: ¥0**

行を選択し、SPACEキーを押すと複数選択となります。

№	見積番号	ステータ	宛先名称	物件名称	受渡場所	金額	御依頼者	日付	工事
1	HA110119	提出済	サンプルH株式会社	SM棟常用工事	テスト工場技術総務センター	1,296,000	吉田様	2013-01-23	
1	HA110122	提出済	サンプルH株式会社	SM棟4階特殊排気設備工事	テスト工場技術総務センター	7,203,000	永木課長様	2013-02-18	
1	HA110123	提出済	サンプルH株式会社	SM棟常用工事	テスト工場技術総務センター	1,320,750	吉田様	2013-02-19	
1	HA110124	提出済	サンプルH株式会社	6E-24冷温水管撤去、弁取付	テスト工場技術総務センター	27,000	永木課長様	2013-02-20	
1	HA110126	提出済	サンプルH株式会社	6E-21~28冷媒回収工事	テスト工場技術総務センター	166,000	永木課長様	2013-01-22	
1	HA110127	提出済	サンプルH株式会社	5S-03~06冷媒回収工事	テスト工場技術総務センター	135,000	永木課長様	2013-01-22	
1	HA110128	提出済	サンプルH株式会社	常用工事	テスト工場技術総務センター	194,000	永木課長様	2013-02-25	
1	HA110129	提出済	サンプルH株式会社	5A.5B18~26空調設備工事	テスト工場技術総務センター	1,148,000	永木課長様	2013-02-22	
1	HA110131	提出済	サンプルH株式会社	常用工事	テスト工場技術総務センター	400,500	永木課長様	2013-02-25	
1	HA110132	提出済	サンプルH株式会社	常用工事	テスト工場技術総務センター	814,500	吉田様	2013-03-20	
1	HA110133	提出済	サンプルH株式会社	コックピット新設に伴う配管工事	テスト工場技術総務センター	5,700,000	永木課長様	2013-03-20	
1	HA110134	提出済	サンプルH株式会社	5R-03,5S-03エアコン撤去移設工	テスト工場技術総務センター	513,000	永木課長様	2013-03-21	
1	HA110135	提出済	サンプルH株式会社	2A-27~33エアコン移設工事	テスト工場技術総務センター	431,000	永木課長様	2013-03-21	
1	HA110136	提出済	サンプルH株式会社	7B-17~18エアコン移設工事	テスト工場技術総務センター	129,000	永木課長様	2013-03-21	
1	HA110137	提出済	サンプルH株式会社	7B-18エアコン移設工事	テスト工場技術総務センター	105,000	永木課長様	2013-03-21	
1	HA110138	提出済	サンプルH株式会社	7B-19~21エアコン移設工事	テスト工場技術総務センター	96,000	永木課長様	2013-03-21	
1	HA110139	提出済	サンプルH株式会社	2B-20エアコン撤去移設工事	テスト工場技術総務センター	102,000	永木課長様	2013-03-21	
1	HA110140	提出済	サンプルH株式会社	2B-26エアコン撤去移設工事	テスト工場技術総務センター	118,000	永木課長様	2013-03-21	
1	HA110141	提出済	サンプルH株式会社	2A-9・10エアコン撤去移設工事	テスト工場技術総務センター	142,000	永木課長様	2013-03-21	
1	HA110142	提出済	サンプルH株式会社	6D-10エアコン撤去移設工事	テスト工場技術総務センター	211,000	永木課長様	2013-03-21	
1	HA110143	提出済	サンプルH株式会社	5R-15エアコン移設工事	テスト工場技術総務センター	119,000	永木課長様	2013-03-21	
1	HA110144	提出済	サンプルH株式会社	新西館7階エアコン移設工事	テスト工場技術総務センター	224,000	永木課長様	2013-03-21	
1	HA110145	提出済	サンプルH株式会社	4B-31・32エアコン移設工事	テスト工場技術総務センター	121,000	永木課長様	2013-03-21	
1	HA110146	提出済	サンプルH株式会社	6A-24エアコン撤去、ガス回収工事	テスト工場技術総務センター	66,000	永木課長様	2013-03-21	
1	HA110147	提出済	サンプルH株式会社	1階健康管理エアコン入替工事	テスト工場技術総務センター	58,000	永木課長様	2013-03-21	
1	HA110148	提出済	サンプルH株式会社	技術館2階エアコン撤去移設工事	テスト工場技術総務センター	152,000	永木課長様	2013-03-21	
1	HA110149	提出済	サンプルH株式会社	蒸気配管漏れ修理工事	テスト工場技術総務センター	179,000	永木課長様	2013-04-08	

C:\ProgramData\midway\estimate77\estimat HA110159
2



請求書の発行と受入金額の管理が可能です

- ・見積書データから、請求書の発行ができます。
- ・複数の見積書を一つにまとめた請求書作成
- ・明細を現場名と工事名称に変換しての請求書作成

エスティメイトEX7.7
Midway Software Designs
見積一覧表

検索文字列: 2020/01/01 - 2020/01/01 検索実行 解除 1ページの件数: 27 MENU 閉じる

見積一覧表 3件 1/1 請求書 合計: ¥1,580,040 受入計: ¥1,425,600

ステータス: すべて 成約 発行済 下書き 不成約 領収済 提出済 請求書

Top Page Page -1 Page+1 LastPage 行を選択し、SPACEキーを押すと複数選択となります。

No	見積番号	ステータス	宛先名称	物件名称	受渡場所	金額	御依頼者	日付	工事番号	タグ
4	HA110000S	請求書	サンプルH株式会社	空調設備工事		5,940		2021-02-02	HA110000	令和3年
		未処理				0				
4	HA110123S	請求書	サンプルH株式会社	SM棟常用工事	テスト工場技術総務	1,425,600	吉田様	2021-02-02	HA110119	平成25
		領収済				1,425,600		2021/02/02		
4	HA110144S	請求書	サンプルH株式会社	5S-03~06冷媒回収工事	テスト工場技術総務	148,500	永木課長様	2021-02-02	HA110127	平成25
		未処理				0				

受入金額編集

2021年2月

日	月	火	水	木	金	土
31	1	2	3	4	5	6
7	8	9	10	11	12	13
14	15	16	17	18	19	20
21	22	23	24	25	26	27
28	1	2	3	4	5	6
7	8	9	10	11	12	13

受入金額: 148500

備考:

実行 終了

タビレットの領域切り取り(W)

C:\ProgramData\midway\estimate77\estimat HA110139 27



エスティメイト7.7.7.X仕様

対応OS	Windows 10 /8.1 / 8 / 7 / Vista ※Mac OSには対応していません。
CPU	1.0GHz Pentiumまたは同等クラスのプロセッサ以上
メモリ	Windows10が快適に動作できる環境
ディスプレイ	1920×1080以上の解像度で色深度32bit True Color以上の表示をサポートしている環境
空き容量	1GB以上の空き容量（インストール時） 別途データを保存するための空き容量が必要です。
プリンター	対応OS上で正常動作する A4 / B5 サイズに印刷可能な レーザープリンターもしくはインクジェットプリンター
インターネット接続	インターネット接続環境は必須ではありませんが、本ソフトのヘルプ（取扱説明書）、最新情報の確認、アップデートを行う際にはインターネット接続環境が必要です。
対应用紙	A3 / A4 / B5 サイズ
その他	本ソフトを運用された結果の影響につきましては、弊社は一切の責任を負いかねます。 本ソフトを著作者の許可無く賃貸業等の営利目的で使用することを禁止します。 改造、リバースエンジニアリングすることを禁止します。
ソフトウェア構成	<ul style="list-style-type: none">・機械設備、配管工事用見積ソフト本体・複合単価管理ソフト 管材版(通常の単価管理でも使用) 建設物価、設備マニュアル単価データ取込機能・複合単価管理ソフト 器具版(通常の単価管理でも使用) 建設物価、設備マニュアル単価データ取込機能・鋼材計算、重量算出プログラム・空調設備、ダクト工事用見積ソフト本体・ダクト標準単価管理ソフト ダクト工事積算標準単価、建設物価、設備マニュアル単価データ取込機能・吹出口単価管理ソフト ダクト工事積算標準単価、建設物価、設備マニュアル単価データ取込機能・見積印刷プログラム・諸経費算出プログラム・法定福利費算出プログラム・コード単価、プログラム仕様単価プログラム・TFAS DXF取込プログラム
帳票	<ul style="list-style-type: none">・内訳付積算書(無償カスタマイズ可)・単票積算書(無償カスタマイズ可)・複合単価表 管材・複合単価表 器具・複合単価表 ダクト部材・複合単価表 吹出口、吸込口・見積一覧表
商標について	Microsoft、Windows、Windows 10、8.1、8、7、Vistaは、米国Microsoft Corporationの米国及びその他の国における登録標または商標です。 Pentium はアメリカ合衆国および他の国におけるIntel Corporationの登録商標または商標です。 その他記載されている会社名・団体名及び商品名などは、登録商標または商標です。 本製品は、ミッドウェーソフトウェアデザインズのオリジナル製品です。



価格とご購入の特典

- ・ 単価登録作業代行(初回分) 建設物価(ご購入時の最新版)やメーカー単価表なども承ります
- ・ 御社の見積書式(印刷用スタイルデータ)を3種類作成いたします。エクセル、画像等でお送りください
- ・ エクセルへの積算データの流し込み機能の追加
- ・ 御社が作成されたエクセルの見積データの所定場所に、本ソフトウェアのデータを流し込みます。印刷のレイアウト調整がエクセル上で可能となります。
- ・ カスタマイズを無償バージョンアップとして承ります。
- ・ CADWe'll Tfasなど他社製ソフトウェアとの連携なども承ります。
- ・ 訪問によるセットアップ、ご導入操作説明。

空調設備、ダクト工事版
見積積算ソフトESTIMATE DX77

495,000円(税込)

社員様用10ライセンス含む
建設物価単価最新号付
無料カスタマイズ
ご訪問によるセットアップ
ZOOMでのオンラインサポート

標準ダクト工事版

配管工事・ダクト工事統合版
見積積算ソフトESTIMATE DXE77

825,000円(税込)

社員様用10ライセンス含む
建設物価単価最新号付
無料カスタマイズ
ご訪問によるセットアップ
ZOOMでのオンラインサポート

ダクト工事も必要な方はお得

機械設備、配管工事版
見積積算ソフトESTIMATE EX77

495,000円(税込)

社員様用10ライセンス含む
建設物価単価最新号付
無料カスタマイズ
ご訪問によるセットアップ
ZOOMでのオンラインサポート

標準 配管工事版



ご送金方法

銀行振込の場合

店名 三井住友銀行 天満橋支店 店番 131
口座番号 普通口座 1563463
口座名義 株式会社ミッドウェーソフトウェアデザインズ

※振込手数料は恐れ入りますがご負担願います。

「24時間即時入金開始」に対応しております。

平日、休日、夜間のご送金にもパスワードの発行対応いたしております。

送金上のご注意

確認取れ次第こちらからライセンスパスワードをメール致します。

送金後はホームページの送金連絡フォームよりご連絡ください。

以下の内容をメールにご連絡頂いても結構です。

連絡して頂かないとパスワードをメールできませんので、必ずご連絡をお願いいたします。

ご連絡頂いたメールの返信アドレス（メールソフトにて設定したご自分のメールアドレス）

の間違いでパスワードをお届けできない場合がございますのでご注意ください。

クレジットカードをご利用の場合

下記URLにアクセスするか、下記QRコードにてアクセスの上、お申し込みください。

<https://midway-software-designs.square.site/s/shop>

ソフトウェアの[MENU2]→[クレジットカードでのご購入]からもアクセスできます。

セキュリティの高いSQUARE社のカード決済システムを利用しています。



会社概要

株式会社ミッドウェーソフトウェアデザインズ

Midway Software Designs

〒530-0011

大阪市北区大深町3番1号 グランフロント大阪北館

ナレッジキャピタル 8階 COLLABO OFFICE K-815号室

TEL:06-6136-3808

<http://www.midway-software.net>

Mail-To office@midway-software.net



Knowledge Innovation Award 受賞

