

# 機械設備・配管工事用 見積、積算ソフト エスティメイトEX7.7

エスティメイトEX7.7  
Midway Software Designs  
Release Version 7.7.7.2

見積一覧 印刷 提出 歩掛 仕様 合計 1,720,891 内訳計 1,562,849  
 宛先 入力 Change 1,562,849 10% 1,562,849 0 ? HELP(配管工事) Version

仕様単価 パーツ 配管工事 内訳名 内訳1

No	名称&品名	仕様&型番	歩掛	GR	単位	数量
1	■系統A	屋内一般				
2	水道用ポリエチレン粉体ライニング鋼管PA	屋内一般 25A [系統A]	0.123		m	
3	水道用ポリエチレン粉体ライニング鋼管PA	屋内一般 32A [系統A]	0.151		m	
4	水道用ポリエチレン粉体ライニング鋼管PA	屋内一般 50A [系統A]	0.208		m	
5	水道用ポリエチレン粉体ライニング鋼管PA	屋内一般 65A [系統A]	0.271		m	
6	水道用ポリエチレン粉体ライニング鋼管PA	屋内一般 80A [系統A]	0.307		m	
7	水道用ポリエチレン粉体ライニング鋼管PB	屋内一般 25A [系統A]	0.123		m	
8	水道用ポリエチレン粉体ライニング鋼管PB	屋内一般 32A [系統A]	0.151		m	
9	水道用ポリエチレン粉体ライニング鋼管PB	屋内一般 50A [系統A]	0.208		m	
10	水道用ポリエチレン粉体ライニング鋼管PB	屋内一般 65A [系統A]	0.271		m	
11	給水配管工事費	屋内一般			式	25
12	配管用炭素鋼鋼管(白)ねじ接合	屋内一般 25A [系統A]	0.123		m	
13	配管用炭素鋼鋼管(白)ねじ接合	屋内一般 32A [系統A]	0.151		m	
14	配管用炭素鋼鋼管(白)ねじ接合	屋内一般 80A [系統A]	0.307		m	
15	配管用炭素鋼鋼管(白)MD継手	屋内一般 32A [系統A]	0.135		m	
16	配管用炭素鋼鋼管(白)MD継手	屋内一般 80A [系統A]	0.239		m	
17	排水配管工事費	屋内一般			式	2
18	仕切弁	25A [系統A]	0.090		個	
19	仕切弁	32A [系統A]	0.110		個	
20	仕切弁	65A [系統A]	0.280		個	
21	伸縮管継手	25A [系統A]	0.770		個	
22	伸縮管継手	32A [系統A]	0.770		個	
23	伸縮管継手	50A [系統A]	1.000		個	
24	一般弁類器具取付費	屋内一般			式	12
25	■系統B	屋内一般				
26	水道用ポリエチレン粉体ライニング鋼管PA	屋内一般 25A [系統B]	0.123		m	
27	水道用ポリエチレン粉体ライニング鋼管PA	屋内一般 32A [系統B]	0.151		m	
28	水道用ポリエチレン粉体ライニング鋼管PA	屋内一般 50A [系統B]	0.208		m	
29	水道用ポリエチレン粉体ライニング鋼管PA	屋内一般 65A [系統B]	0.271		m	
30	水道用ポリエチレン粉体ライニング鋼管PB	屋内一般 25A [系統B]	0.123		m	
31	水道用ポリエチレン粉体ライニング鋼管PB	屋内一般 32A [系統B]	0.151		m	

見積表紙 宛先住所  
 見積番号 EX\_SAMPLE03  
 令和 30 年 5 月 8 日  
 御依頼者 サンプル株式会社  
 物件名称 ○○ビル4階食堂部  
 受渡場所1 配管工事・拾い出しから自動集計のサンプル3  
 受渡場所2  
 御依頼者  
 工事番号  
 見積有効期限 御指示日  
 納入期日 本日より〇〇日  
 取引条件 従来通り  
 見積作成者  
 タグ  
 ステータス 成約

細目を転記 25A  
 7 8 9 BS  
 4 5 6  
 1 2 3 0  
 実数 提出 複数 実数量=提出

内訳表 内訳1  
 C:\ProgramData\midway\estimate77\estimate\_data EX\_SAMPLE03



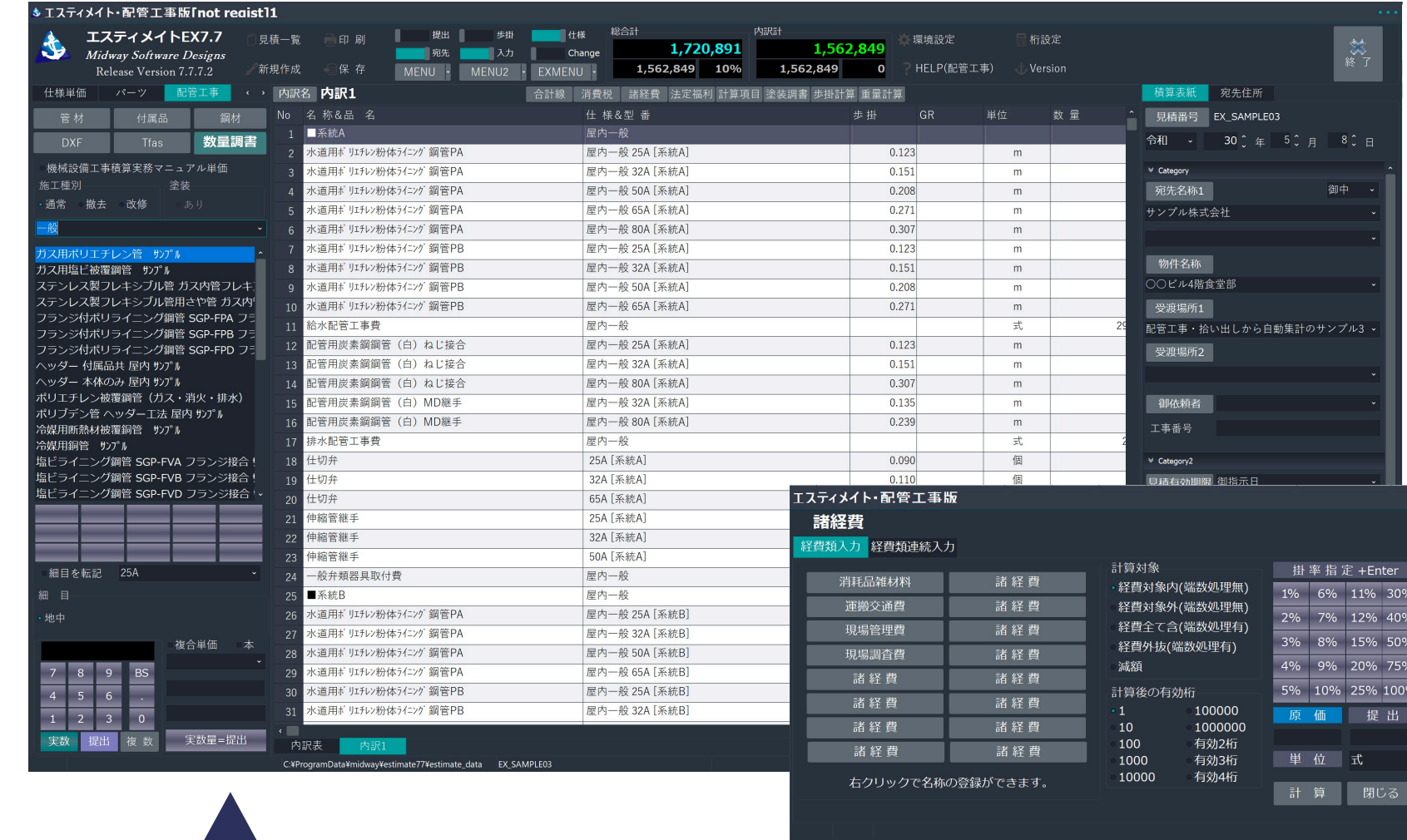
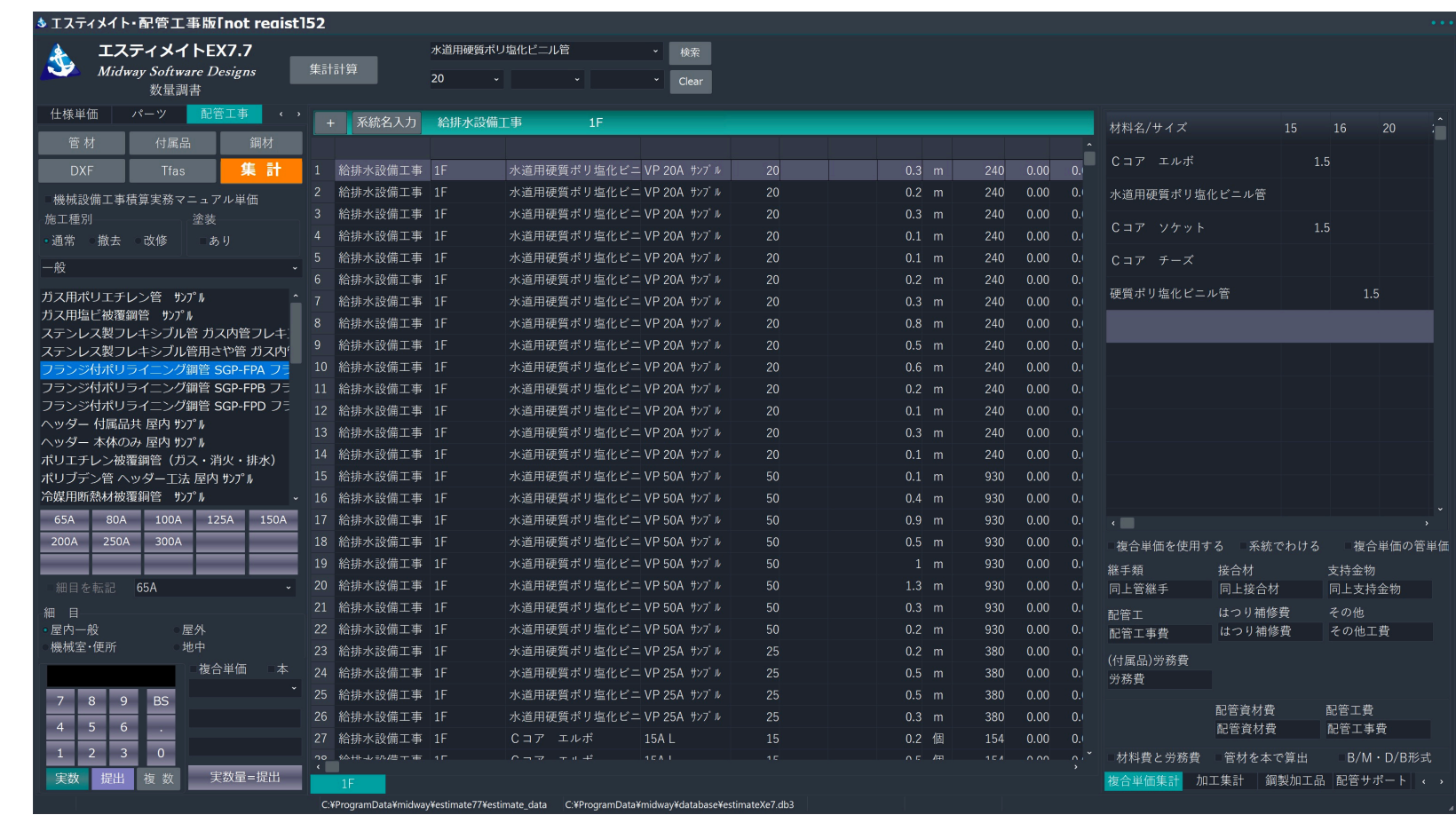
株式会社ミッドウェーソフトウェアデザインズ



# 基本構成図

## 数量調書から自動集計して積算書作成

数量集計  
歩掛計算  
単価照合・原価管理  
複合単価・材工処理  
継手・工事費算出  
塗装、保温集計  
並順



**入力**  
配管材入力機能  
継手付属品入力  
鋼材入力機能

数量調書



データ入力は二通り

**データ取込**  
TFASファイル  
DXFファイル  
CSVファイル

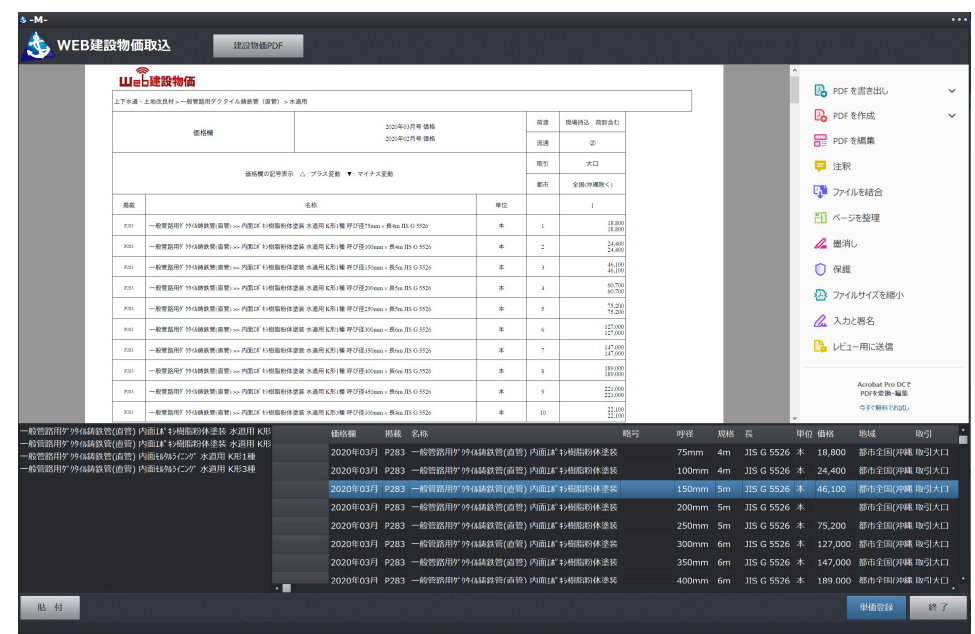
集計方法、印刷スタイル等無償カスタマイズ可能

**データ入力**  
諸経費  
法定福利費  
消費税  
特記事項

見積書作成



**印刷・請求書発行**  
プリント  
エクセル  
CSV PDF  
代価表



単価データ取込  
建設物価単価  
設備マニュアル単価



歩掛  
資材継手  
配管工事費  
接合材  
支持金物  
はつり補修



複合単価管理管材版



複合単価管理付属品版

印刷





# ソフトウェアの主な特徴

配管工事用の積算・見積書を作成するソフトウェアです。

数量調書（拾い出し）からの自動集計、歩掛計算、複合単価管理に対応。また新たに代価表印刷、法定福利費の算出にも対応。数量調書からの自動集計に、加工モードも追加。金属加工の積算にもご利用いただけます。



## 数量調書(TFAS可)→数量調書集計→見積書作成

配管材、配管付属品・器具は、複合単価を使用することができます。また、数量調書（拾い出し）→数量調書集計→見積書作成という手順で使用する事ができ、サイズ毎のソートなど、配管工事の見積書作成に効果を発揮します。



## 配管工事専用の入力画面

配管材専用の入力画面が装備され、データの入力は管種とサイズをクリックするだけでスピーディなデータ入力が可能。数量入力用テンキーを装備し、マウスだけで操作できます。



## TFAS・DXFデータの取込

Tfasファイルから数量調書へデータの読み込みが可能。複合単価データとの単価照合、歩掛集計、数量まとめなど自動集計。自動集計、見積書のフォーマット等のカスタマイズは無償アップデートの範囲で承っております。



## 建設物価データ、標準歩掛 複合単価管理に対応

建設物価データ(一般財団法人 建設物価調査会様)に対応。あらかじめセットされている歩掛データを利用することで、ご導入後すぐに積算業務の標準化、効率化を図ることができます。

# 無料カスタマイズだから、導入後運用できなかつた事例はなし





# メイン画面

- ・入力パネル、積算パネル、宛先パネルの3分割のデザインです。
- ・入力パネル、宛先パネルは左右どちらにでも配置できます。また非表示にすることもできます。
- ・画面の配色はホワイトベースにも変更できます。
- ・名称と仕様をわけることもできます。前の行と名称が同じ時、省略することも可能です。
- ・見積は自動連番で採番可能

エスティメイトEX7.7  
Midway Software Designs  
Release Version 7.7.7.2

見積一覧 印刷 提出 歩掛 仕様 総合計 1,720,891 内訳計 1,562,849  
 新規作成 保存 MENU MENU2 EXMENU 消費税 諸経費 法定福利 計算項目 塗装調書 歩掛計算 重量計算 環境設定 桁設定  
 MENU MENU2 EXMENU 1,562,849 10% 1,562,849 0 ? HELP(配管工事) Version 終了

仕様単価 パーツ 配管工事 内訳名 内訳1 合計線 消費税 諸経費 法定福利 計算項目 塗装調書 歩掛計算 重量計算 積算表紙 宛先住所

管 材	付 属 品	鋼 材	No	名 称 & 品 名	仕 様 & 型 番	歩 掛	GR	単 位	数 量
DXF	Tfas	数量調書	1	■系統A	屋内一般				
			2	水道用ポリエチレン管 リフレックス鋼管PA	屋内一般 25A [系統A]	0.123		m	
			3	水道用ポリエチレン管 リフレックス鋼管PA	屋内一般 32A [系統A]	0.151		m	
			4	水道用ポリエチレン管 リフレックス鋼管PA	屋内一般 50A [系統A]	0.208		m	
			5	水道用ポリエチレン管 リフレックス鋼管PA	屋内一般 65A [系統A]	0.271		m	
			6	水道用ポリエチレン管 リフレックス鋼管PA	屋内一般 80A [系統A]	0.307		m	
			7	水道用ポリエチレン管 リフレックス鋼管PB	屋内一般 25A [系統A]	0.123		m	
			8	水道用ポリエチレン管 リフレックス鋼管PB	屋内一般 32A [系統A]	0.151		m	
			9	水道用ポリエチレン管 リフレックス鋼管PB	屋内一般 50A [系統A]	0.208		m	
			10	水道用ポリエチレン管 リフレックス鋼管PB	屋内一般 65A [系統A]	0.271		m	
			11	給水配管工事費	屋内一般			式	29
			12	配管用炭素鋼鋼管 (白) ねじ接合	屋内一般 25A [系統A]	0.123		m	
			13	配管用炭素鋼鋼管 (白) ねじ接合	屋内一般 32A [系統A]	0.151		m	
			14	配管用炭素鋼鋼管 (白) ねじ接合	屋内一般 80A [系統A]	0.307		m	
			15	配管用炭素鋼鋼管 (白) MD継手	屋内一般 32A [系統A]	0.135		m	
			16	配管用炭素鋼鋼管 (白) MD継手	屋内一般 80A [系統A]	0.239		m	
			17	排水配管工事費	屋内一般			式	2
			18	仕切弁	25A [系統A]	0.090		個	
			19	仕切弁	32A [系統A]	0.110		個	
			20	仕切弁	65A [系統A]	0.280		個	
			21	伸縮管継手	25A [系統A]	0.770		個	
			22	伸縮管継手	32A [系統A]	0.770		個	
			23	伸縮管継手	50A [系統A]	1.000		個	
			24	一般弁類器具取付費	屋内一般			式	12
			25	■系統B	屋内一般				
			26	水道用ポリエチレン管 リフレックス鋼管PA	屋内一般 25A [系統B]	0.123		m	
			27	水道用ポリエチレン管 リフレックス鋼管PA	屋内一般 32A [系統B]	0.151		m	
			28	水道用ポリエチレン管 リフレックス鋼管PA	屋内一般 50A [系統B]	0.208		m	
			29	水道用ポリエチレン管 リフレックス鋼管PA	屋内一般 65A [系統B]	0.271		m	
			30	水道用ポリエチレン管 リフレックス鋼管PB	屋内一般 25A [系統B]	0.123		m	
			31	水道用ポリエチレン管 リフレックス鋼管PB	屋内一般 32A [系統B]	0.151		m	

見積番号 EX\_SAMPLE03  
 令和 30年 5月 8日  
 Category  
 宛先名称1 御中  
 サンプル株式会社  
 物件名称  
 ○○ビル4階食堂部  
 受渡場所1 配管工事・拾い出しから自動集計のサンプル3  
 受渡場所2  
 御依頼者  
 工事番号  
 Category2  
 見積有効期限 御指示日  
 納入期日 本日より○○日  
 取引条件 従来通り  
 見積作成者  
 タグ  
 ステータス 成約  
 CategoryPanel1

細目を転記 25A  
 細目  
 ・地中  
 複合単価 本  
 7 8 9 BS  
 4 5 6 .  
 1 2 3 0  
 実数 提出 複数 実数量=提出  
 内訳表 内訳1  
 C:\ProgramData\midway\estimate77\estimate\_data EX\_SAMPLE03





# ライトモードとダークモード

- 画面配色は2種類から選択できます

エスティメイトEX7.7  
Midway Software Designs  
Release Version 7.7.7.3

見積一覧 印刷 提出 歩掛 仕様 総合計 内訳計  
Change 89,000 89,000  
新規作成 保存 MENU MENU2 EXMENU 84,661 5% 84,661 5% 管材登録 付属品登録

管材	付属品	鋼材	No	名称&仕様	歩掛	単位	数量	単価	金額	備考	GR
DXF	Tfas	数量調査	1	配管補修工事		式	1		40,000		
			2	SGP 白無パイ (m)80A	0.190	m	2.0	1,729	3,458		
			3	同上継手類		式	1		5,560		
			4	東洋ホ-ル弁 600RC-N 20A	0.080	ケ	1		1,070		
			5	ストラブカップリング 一般用 80A	0.090	個	2	10,240	20,480		
			6	諸経費 消耗品工具損料		式	4.0		2,823		
			7	現場調査費		式	4.0		2,936		
			8	交通費		式	5.0		3,816		
			9	法定福利費 労務費		式	12.0		8,857		
			10	=====							
			11								
			12								
			13								
			14								
			15								
			16								
			17								
			18								
			19								
			20								
			21								
			22								
			23								
			24								
			25								
			26								
			27								
			28								
			29								
			30								
			31								
			32								

C:\ProgramData\midway\estimate77\estimat E103

エスティメイトEX7.7  
Midway Software Designs  
Release Version 7.7.7.3

見積一覧 印刷 提出 歩掛 仕様 総合計 内訳計  
Change 2,188,000 2,188,000  
新規作成 保存 MENU MENU2 EXMENU 1,998,324 9% 1,998,324 9% 管材登録 付属品登録

管材	付属品	鋼材	No	名称&仕様	歩掛	単位	数量	単価	金額	備考	GR
DXF	Tfas	数量調査	1	SGP 白無パイ (本)150A	2.040	本	18.0	22,836	411,048		
			2	SGP 白無パイ (本)125A		本	1.0		16,745		
			3	SGP 白無パイ (本)50A	0.480	本	2.0	4,184	8,368		
			4	同上継手類		式	1		32,400		
			5	同上支持金物 (ドブメッキ)		式	1		135,000		
			6	羽子板 100L 380円 150L 490円							
			7	蝶番 G P 縦バンド 910円							
			8	雨水 蓋加工費		式	1		28,400		
			9	既設配管撤去工事費		式	1		220,000		
			10	溶接配管工事費		式	1		983,250		
			11	消耗品工具損料		式	4.0		73,408		
			12	小運搬費		式	3.0		57,259		
			13	交通費		式	5.0		98,294		
			14	諸経費		式	6.0		123,828		
			15	=====							
			16								
			17								
			18								
			19								
			20								
			21								
			22								
			23								
			24								
			25								
			26								
			27								
			28								
			29								
			30								
			31								
			32								

C:\ProgramData\midway\estimate77\estimat HZ10017



# 数量調書画面

- ・配管材専用の入力画面が装備され、データの入力は管種とサイズをクリックするだけでスピーディなデータ入力が可能です。
- ・また、数量入力用テンキーを装備し、マウスだけで操作できます。
- ・もちろんんエスティメイトの特徴である歩掛も管種、サイズ毎に使用できます。
- ・単価は、複合単価と通常の方法単価（提出単価）から選択、数量調書（拾い出し）時は集計時に選択できます。
- ・数量調書のように数量を”1.7+3.1+5.2+4.2・・・”といった複数一括入力も可能です。

## 数量入力→集計ボタン→労務費、支持金物等自動算出、集計、自動ソート→積算書作成

The screenshot shows the 'Estimate - Pipe Work Version' software interface. The main window displays a table of pipe items with columns for ID, purpose, system name, material, specification, size, quantity, unit price, weight, and coating. A modal window titled 'Ver77' is open, showing a calculation for '塩ビライニング鋼管 SGP-VD 15A' with the formula '1+2.6+3.3+5+1.7+1.8'. The interface includes various navigation and calculation buttons like '集計計算', '集計', '転記', and 'キャンセル'. On the right, there is a summary table for materials and sizes, and a section for labor and material costs.

材料名/サイズ	15	20	40
チャッキ弁 10K ねずみ鋳鉄弁			
Y形ストレーナ 10K 給水用管端	15	2	
ゲート弁 5K	6		
塩ビライニング鋼管	25	14	





# 複合単価管理管材版をバンドル

- ・配管材の単価を登録します。複合単価が利用可能です。[機械設備工事積算実務マニュアル単価PDFの取込](#)、[WEB建設物価のダウンロードデータと標準歩掛を同時に取込に対応](#)
- ・細目は、屋内一般、機械室、屋外架空、地中配管のセットをあらかじめ登録済みです。
- ・配管付属品・器具は付帯単価名と算出方法（単価加算、資材乗算等）を設定できます。
- ・労務費は、歩掛を使用するか単価を使用するか設定できます。
- ・ファイルによるバックアップ、リストアが可能。建設物価を地域別に切り替えて利用する等に便利です。

複合単価管理 (管材) Midway Software Designs Release Version 7.7.0.0

標準歩掛選択 カテゴリー: 蒸気・油 施工種別: 通常

複合単価: 歩掛計算値 (提出を表示), 直接入力値 (歩掛を表示)

FILE 編集 入出力 終了(X)

施工種別: 通常 部材名: 配管用炭素鋼鋼管 (m)

ねじ接合 サンプル 黒SGP

掛率を指定: 提出=定価× 100%, 仕切=定価× 100%

基礎工費: 提出 22000, 仕切 20000

材料単価建物/ページ: 94

	提出	仕切	定価	重量	m/本	塗装	SIZE	複合単価	採用単価	資材	継手	接合材	支持金	配管工	はつり	その他
15A	320	320	320	0	0	0	15A	5510	6000	1.1	1.3	0.05	0.15	0.089	0.08	1
20A	400	400	400	0	0	0	20A	6400	7000	1.1	1.3	0.05	0.15	0.100	0.08	1
25A	600	600	600	0	0	0	25A	8434	9000	1.1	1.3	0.05	0.15	0.123	0.08	1
32A	830	830	830	0	0	0	32A	10842	11000	1.1	1.3	0.05	0.15	0.151	0.08	1
40A	1,010	1,010	1,010	0	0	0	40A	12426	13000	1.1	1.3	0.05	0.15	0.166	0.08	1
50A	1,330	1,330	1,330	0	0	0	50A	15904	16000	1.1	1.3	0.05	0.15	0.208	0.08	1
65A	1,750	1,750	1,750	0	0	0	65A	20810	21000	1.1	1.3	0.05	0.15	0.271	0.08	1
80A	2,050	2,050	2,050	0	0	0	80A	23926	24000	1.1	1.3	0.05	0.15	0.307	0.08	1
100A	2,660	2,660	2,660	0	0	0	100A	30890	31000	1.05	1.3	0.05	0.15	0.401	0.08	1
125A	3,210	3,210	3,210	0	0	0	125A	0	0	0	0	0	0	0.000	0	0
150A	4,200	4,200	4,200	0	0	0	150A	0	0	0	0	0	0	0.000	0	0
	0	0	0	0	0	0		0	0	0	0	0	0	0.000	0	0
	0	0	0	0	0	0		0	0	0	0	0	0	0.000	0	0
	0	0	0	0	0	0		0	0	0	0	0	0	0.000	0	0

屋内一般 機械室・便所 屋外 地中

各要素単位の計算処理: 端数処理 (小数2位有効, 小数1位有効, 小数3位有効)

小数以下処理: 切り上げ, 切り捨て, 四捨五入

採用有効桁設定[提出]: 1, 10, 100, 1000, 有効3桁, 有効4桁

有効桁以下: 切り上げ, 切り捨て, 四捨五入

単価計算処理: 有効桁1, 有効桁以下切り上げ

登録 終了(X)

20200423134550 C:\ProgramData\midway\database\





# 複合単価管理器具付属品版をバンドル

- ・配管付属品・器具の単価を登録します。複合単価が利用可能です。[機械設備工事積算実務マニュアル単価PDFの取込、WEB建設物価のダウンロードデータと標準歩掛を同時に取込に対応](#)
  - ・付属品・器具を分類分けした上で登録できます。
  - ・付帯単価名と算出方法（単価加算、資材乗算等）を設定できます。労務費は、歩掛を使用するか単価を使用するか設定できます。
- (1)複合要素 1.資材 2.※付帯単価1(自由指定) 3.※付帯単価2(自由指定) 4.労務費 5.はつり補修 6.その他
- (2)単価計算について [掛率指定] 提出=定価×掛率 原価=定価×掛率 [直接入力] セルに直接入力  
付帯単価1 ※いずれかを選択 ・単価加算 ・資材乗算 付帯単価2 ※いずれかを選択 ・単価加算 ・資材乗算 ・(資材+付帯1)乗算
- (3)有効桁について [単価計算] 1、10、100、1000、有効3桁、有効4桁  
※複合要素計算途中の有効桁数指定可 [端数処理] 切り上げ、切り捨て、四捨五入 ※有効桁、小数以下に対してそれぞれ指定可

複合単価管理 (付属品)

標準歩掛選択

カテゴリー  
 配管付属品

施工種別  
 通常

複合単価  
 歩掛計算値  
 直接入力値

提出を表示  
 計算結果を表示

FILE | 編集 | 入出力 | 終了(X)

---

施工種別 通常

配管付属品 蒸気用 一般

ゲート弁 10K ねじ込み形 JISB2011 仕切弁

ゲート弁 5K ねじ込み形 JISB2011 仕切弁

ゲート弁 フランジ形 JISB2011 仕切弁

ゲート弁 5K (給水用) ねじ込み形 JISB2011

ゲート弁 10K (給水用) ねじ込み形 JISB2011

ゲート弁 5K 給水・給湯用管端防食弁 (コア)

ゲート弁 10K 給水・給湯用管端防食弁 (コア)

ゲート弁 鋳鉄弁一可鍛鋳鉄・球状黒鉛鋳鉄小

ゲート弁 16K ダクタイト鉄小形 ねじ込み形

ゲート弁 16K ダクタイト鉄小形 フランジ形

ゲート弁 20K マレアブル鉄弁 ねじ込み形 内

ゲート弁 20K マレアブル鉄弁 フランジ形 内

ゲート弁 10K 一般配管用ステンレス鋼弁 ねじ

ゲート弁 10K 一般配管用ステンレス鋼弁 フラ

ゲート弁 5K ねずみ鋳鉄弁 フランジ形 外ね

ゲート弁 10K ねずみ鋳鉄弁 フランジ形 外ね

ゲート弁 ねずみ鋳鉄弁 ナイロンライニング

ゲート弁 10K ダクタイト鉄弁 フランジ形 タ

ゲート弁 16K ダクタイト鉄弁 フランジ形 タ

ゲート弁 20K マレアブル鉄弁 フランジ形 外

ゲート弁 10K 一般配管用ステンレス鋼弁 フラ

ゲート弁 20K 一般配管用ステンレス鋼弁 フラ

ストップ弁 ねじ込み形 JISB2011 玉形弁

ストップ弁 10K 青銅弁 (給水用) ねじ込み形

ストップ弁 鋳鉄弁一可鍛鋳鉄・球状黒鉛鋳鉄小

ストップ弁 16K ダクタイト鉄小形弁 ねじ込み

ストップ弁 16K ダクタイト鉄小形弁 フランジ

ストップ弁 20K マレアブル鉄弁 ねじ込み形

ストップ弁 20K マレアブル鉄弁 フランジ形

ストップ弁 10K 一般配管用ステンレス鋼弁 ね

ストップ弁 10K 一般配管用ステンレス鋼弁 フ

部材名  
**ゲート弁 10K**

仕切弁 ねじ込み形 JISB2011

個

掛率を指定  
提出=定価× 100 %  
仕切=定価× 100 %

基礎工費  
提出 0  
仕切 0

材料単価建物/ページ  
機械設備工事積算実務 180

取引/都市

その他の  
・単価加算  
・資材乗算

	提出	仕切	定価	重量	m/本	塗装	SIZE	複合単価	採用単価	資材	継手	接合材	支持金	配管工	はつり	その他
15A	2,750	2,750	2,750	0	0	0	15A	0	0	0	0	0	0	0	0	0
20A	3,690	3,690	3,690	0	0	0	20A	0	0	0	0	0	0	0	0	0
25A	4,990	4,990	4,990	0	0	0	25A	0	0	0	0	0	0	0	0	0
32A	7,190	7,190	7,190	0	0	0	32A	0	0	0	0	0	0	0	0	0
40A	9,670	9,670	9,670	0	0	0	40A	0	0	0	0	0	0	0	0	0
50A	13,240	13,240	13,240	0	0	0	50A	0	0	0	0	0	0	0	0	0
	0	0	0	0	0	0		0	0	0	0	0	0	0	0	0
	0	0	0	0	0	0		0	0	0	0	0	0	0	0	0
	0	0	0	0	0	0		0	0	0	0	0	0	0	0	0
	0	0	0	0	0	0		0	0	0	0	0	0	0	0	0
	0	0	0	0	0	0		0	0	0	0	0	0	0	0	0
	0	0	0	0	0	0		0	0	0	0	0	0	0	0	0
	0	0	0	0	0	0		0	0	0	0	0	0	0	0	0
	0	0	0	0	0	0		0	0	0	0	0	0	0	0	0
	0	0	0	0	0	0		0	0	0	0	0	0	0	0	0
	0	0	0	0	0	0		0	0	0	0	0	0	0	0	0

付属品  
各要素単位の計算処理  
 端数処理  
 小数2位有効  
 小数1位有効  
 小数3位有効

小数以下処理  
 切り上げ  
 切り捨て  
 四捨五入

採用有効桁設定[提出]  
 1  
 10  
 100  
 1000  
 有効3桁  
 有効4桁

有効桁以下  
 切り上げ  
 切り捨て  
 四捨五入

単価計算処理  
 有効桁1  
 有効桁以下切り上げ

登録

終了(X)

20200803180547
C:\ProgramData\midway\database





# 印刷機能

- ・HTML形式での印刷が可能です。これによりHTMLのコーディング方法でレイアウトの編集が可能です。
- ・また、PDFの出力が簡単にできます。

エスティメイトDX7.7  
Midway Software Designs

見積一覧表 新規作成 保存 MENU

総合計 3,577,474  
2,250,164 38%

環境設定 終了

登録単価 仕様単価 パーツ 内訳名編集 合計額 中計 小計 消費税 経費 法定福利費 項目別作成 項目別入力 特記事項 積算表紙 宛先住所

ダクト工事

No	FG	内訳名称
1		ダクト工事
1-1		5階ダクト工事
1-2		8Fダクト工事
1-3		9Fダクト工事
		アンカー
		振れ止め
		消耗品雑
		現場管理
		運搬交通
		諸経費
		別途工事
		スリーブ
		開口、墨
		3#以上及
		御支給品
		送風機類
		ダンパー
		総合

数量調書

オプション

複合単価を使用する  
数量調書時、系統でわかる

取付費名称 消耗品名称  
取付費 消耗品

単価登録 VHS登録

御請求書

印刷  
合計: 6 枚の ページ

プリンター  
PDFとして保存

ページ  
 すべて  
 例: 1-5、8、11-13

シートごとのページ数  
1

余白  
なし

オプション  
 背景のグラフィックス

保存 キャンセル

項目	品名	数量	単位	単価	金額
1	ダクト工事	1	式		
1-1	5階ダクト工事	1	式		431,985
1-2	8Fダクト工事	1	式		874,043
1-3	9Fダクト工事	1	式		490,496
	アンカー打込み費	1	式		389,600
	振れ止め及び雑工事費	1	式		503,700
	消耗品雑材料	1	式		268,982
	現場管理費	1	式		134,496
	運搬交通費	1	式		215,186
	諸経費	1	式		268,986
	別途工事				
	スリーブ、インサート、はつり補修				
	開口、墨だし、補強、GW内貼				
	3#以上及び床置き送風機				
	御支給品				
	送風機類、制気口、フィルター				
	ダンパー類				
	別途工事				
	スリーブ、インサート、はつり補修				

C:\ProgramData\midway\estimate77\estimate\_data 107





# 諸経費・法定福利費算出

配管材専用の入力画面が装備され、データの入力は管種とサイズをクリックするだけでスピーディなデータ入力が可能です。また、数量入力用テンキーを装備し、マウスだけで操作できます。もちろんエスティメイトの特徴である歩掛も管種、サイズ毎に使用できます。撤去や撤去再利用の場合に、歩掛を調節することができます。単価は、複合単価と通常材料単価（提出単価）から選択、数量調書（拾い出し）時は集計時に選択できます。

### エスティメイト・配管工事版

#### 諸経費類入力

消耗品雑材料	諸経費
運搬交通費	諸経費
現場管理費	諸経費
現場調査費	諸経費
諸経費	諸経費
諸経費	諸経費
諸経費	諸経費
諸経費	諸経費

右クリックで名称の登録ができます。

計算対象

- 経費対象内(端数処理無)
- 経費対象外(端数処理無)
- 経費全て含(端数処理有)
- 経費外抜(端数処理有)
- 減額

計算後の有効桁

- 1      100000
- 10     1000000
- 100    有効2桁
- 1000   有効3桁
- 10000  有効4桁

掛率指定 +Enter

1%	6%	11%	30%
2%	7%	12%	40%
3%	8%	15%	50%
4%	9%	20%	75%
5%	10%	25%	100%

原価      提出

単位      式

計算      閉じる

### エスティメイト・配管工事版

#### 塗装計算

No	名称	仕様
51	同上取付費	
56	テスト	
882	重量集計	
883	同上継手類	
884	同上管支持金物類	
885	同上管支持金物類(ｽｰﾊﾟｰ仕様)	
886	同上弁類、機能部品取付費	
887	掘方埋戻し工事費	
888	夜間配管工事費	
889	溶接配管工事費	
890	配管搬入組立て費	
891	既設配管撤去工事費	
892	既設撤去盛替工事費	
893	既設溶接分岐工事費	
894	配管撤去費	
895	常用工事費	

計算種別

- 歩掛
- 塗装係数
- 重量
- 合計加算
- 合計掛率

名称&品名

仕様&型番

単価種別

- 通常
- 労務費

グループ

備考

集計対象

- 全内訳
- 内訳内のみ

対象の内訳

数量有効桁

- 数量実数
- 数量小数

数量(仕切)

単価(仕切)

数量(仕切)

単価(仕切)

削除      新規追加      修正登録      積算転記      終了

### エスティメイト・配管工事版

#### 単価計算

No	名称	仕様
883	同上継手類	
884	同上管支持金物類	
885	同上管支持金物類(ｽｰﾊﾟｰ仕様)	
886	同上弁類、機能部品取付費	
887	掘方埋戻し工事費	
888	夜間配管工事費	
889	溶接配管工事費	
890	配管搬入組立て費	
891	既設配管撤去工事費	
892	既設撤去盛替工事費	
893	既設溶接分岐工事費	
894	配管撤去費	
895	常用工事費	
896	配管工事費	

グループ

A

単価種別

- 通常
- 労務費

名称&品名

仕様&型番

備考

材料区分

計算種別

- 歩掛
- 塗装係数
- 重量
- 合計加算
- 合計掛率

集計対象

- 全内訳
- 内訳内のみ

対象の内訳

数量有効桁

- 数量実数
- 数量小数

数量(仕切)

数量

単価(仕切)

単価

登録      解除      修正登録      積算転記      終了

### Estimate CVN-77

#### 法定福利費

名称

【法定福利費相当額】

労務費率      %      比率取得

法定福利費事業主負担

健康保険	%
厚生年金保険	%
介護保険	%
雇用保険	%
厚生年金基金	%
法定福利費事業主負担	%

適用労働者率      100 %      計算式を仕様に記載

福利費を展開して転記      形式形式で転記      積算転記      キャンセル

労務費:0      税抜計:30000      消費税:2400





# 内訳一覧

- ・内訳階層は3段
- ・内訳ページにも単価入力が可能
- ・特記事項入力
- ・消費税、法定福利費入力

エスティメイト・配管工事版

エスティメイトEX7.7  
Midway Software Designs  
見積一覧表

見積一覧表 新規作成 保存 MENU

総合計  
3,577,474  
2,250,164 38%

環境設定 終了

内訳名編集 合計線 中計 小計 諸経費 法定福利費 項目見出作成 項目欄入力 消費税 特記事項

No	FG	内訳名称	数量	単位	金額(階層1)	金額(階層2)	金額(階層3)	原価	差額	労務費	備考
1		ダクト工事	1	式	1,796,524			1,691,853	104,671	5,915	
1-1		5階ダクト工事	1	式		431,985		431,985	0	3,050	
1-2		8階ダクト工事	1	式		874,043			977	1,245	
1-3		9階ダクト工事	1	式		490,496			694	1,620	
		アンカー打込み費	1	式	389,600				600	0	
		振れ止め及び雑工事費	1	式	503,700				700	0	
		消耗品雑材料	1	式	268,982				797	0	
		現場管理費	1	式	134,496				903	0	
		運搬交通費	1	式	215,186				838	0	
		諸経費	1	式	268,986				801	0	
		別途工事									
		スリーブ、インサート、はつり補修									
		開口、墨だし、補強、GW内貼									
		3#以上及び床置き送風機									
		御支給品									
		送風機類、制気口、フィルター									
		ダンパー類									
		総合計			3,577,474			2,250,164	1,327,310	5,915	

見積番号 107  
令和 2 年 9 月 14 日  
Category  
宛先名称1 御中  
株式会社サンプル  
受渡場所  
ダクト工事  
受渡場所1  
現場  
受渡場所2  
御依頼者  
工事番号  
Category2  
見積有効期限  
納入期日 御指定  
取引条件 従来通り  
見積作成者  
タグ  
ステータス 下書き

Ctrl+¥

C:\ProgramData\midway\estimate77\estimate\_data 107





# ファイル(見積)一覧

見積書データを管理します。下書き、不成約、提出済等のタグをつけることができます。

エスティメイトEX7.7  
Midway Software Designs  
見積一覧表

2020/01/01 2020/01/01

1ページの件数  
27

---

見積一覧表 **54件 1/2**

ステータス

- すべて
- 下書き
- 提出済
- 成約
- 不成約
- 請求書
- 発行済
- 領収済

- サンプルA株式会社
- サンプルC株式会社
- サンプルD株式会社
- サンプルE株式会社
- サンプルF株式会社
- サンプルG株式会社
- サンプルH株式会社
- サンプルI株式会社
- サンプルJ株式会社
- サンプルK株式会社
- サンプルL株式会社
- サンプルM株式会社

**提出済**      **合計: ¥21,170,750**      **受入計: ¥0**

行を選択し、SPACEキーを押すと複数選択となります。

№	見積番号	ステータ	宛先名称	物件名称	受渡場所	金額	御依頼者	日付	工事
1	HA110119	提出済	サンプルH株式会社	SM棟常用工事	テスト工場技術総務センター	1,296,000	吉田様	2013-01-23	
1	HA110122	提出済	サンプルH株式会社	SM棟4階特殊排気設備工事	テスト工場技術総務センター	7,203,000	永木課長様	2013-02-18	
1	HA110123	提出済	サンプルH株式会社	SM棟常用工事	テスト工場技術総務センター	1,320,750	吉田様	2013-02-19	
1	HA110124	提出済	サンプルH株式会社	6E-24冷温水管撤去、弁取付	テスト工場技術総務センター	27,000	永木課長様	2013-02-20	
1	HA110126	提出済	サンプルH株式会社	6E-21~28冷媒回収工事	テスト工場技術総務センター	166,000	永木課長様	2013-01-22	
1	HA110127	提出済	サンプルH株式会社	5S-03~06冷媒回収工事	テスト工場技術総務センター	135,000	永木課長様	2013-01-22	
1	HA110128	提出済	サンプルH株式会社	常用工事	テスト工場技術総務センター	194,000	永木課長様	2013-02-25	
1	HA110129	提出済	サンプルH株式会社	5A.5B18~26空調設備工事	テスト工場技術総務センター	1,148,000	永木課長様	2013-02-22	
1	HA110131	提出済	サンプルH株式会社	常用工事	テスト工場技術総務センター	400,500	永木課長様	2013-02-25	
1	HA110132	提出済	サンプルH株式会社	常用工事	テスト工場技術総務センター	814,500	吉田様	2013-03-20	
1	HA110133	提出済	サンプルH株式会社	コウジ 新設に伴う配管工事	テスト工場技術総務センター	5,700,000	永木課長様	2013-03-20	
1	HA110134	提出済	サンプルH株式会社	5R-03,5S-03エアコン撤去移設工	テスト工場技術総務センター	513,000	永木課長様	2013-03-21	
1	HA110135	提出済	サンプルH株式会社	2A-27~33エアコン移設工事	テスト工場技術総務センター	431,000	永木課長様	2013-03-21	
1	HA110136	提出済	サンプルH株式会社	7B-17~18エアコン移設工事	テスト工場技術総務センター	129,000	永木課長様	2013-03-21	
1	HA110137	提出済	サンプルH株式会社	7B-18エアコン移設工事	テスト工場技術総務センター	105,000	永木課長様	2013-03-21	
1	HA110138	提出済	サンプルH株式会社	7B-19~21エアコン移設工事	テスト工場技術総務センター	96,000	永木課長様	2013-03-21	
1	HA110139	提出済	サンプルH株式会社	2B-20エアコン撤去移設工事	テスト工場技術総務センター	102,000	永木課長様	2013-03-21	
1	HA110140	提出済	サンプルH株式会社	2B-26エアコン撤去移設工事	テスト工場技術総務センター	118,000	永木課長様	2013-03-21	
1	HA110141	提出済	サンプルH株式会社	2A-9・10エアコン撤去移設工事	テスト工場技術総務センター	142,000	永木課長様	2013-03-21	
1	HA110142	提出済	サンプルH株式会社	6D-10エアコン撤去移設工事	テスト工場技術総務センター	211,000	永木課長様	2013-03-21	
1	HA110143	提出済	サンプルH株式会社	5R-15エアコン移設工事	テスト工場技術総務センター	119,000	永木課長様	2013-03-21	
1	HA110144	提出済	サンプルH株式会社	新西館7階エアコン移設工事	テスト工場技術総務センター	224,000	永木課長様	2013-03-21	
1	HA110145	提出済	サンプルH株式会社	4B-31・32エアコン移設工事	テスト工場技術総務センター	121,000	永木課長様	2013-03-21	
1	HA110146	提出済	サンプルH株式会社	6A-24エアコン撤去、ガス回収工事	テスト工場技術総務センター	66,000	永木課長様	2013-03-21	
1	HA110147	提出済	サンプルH株式会社	1階健康管理エアコン入替工事	テスト工場技術総務センター	58,000	永木課長様	2013-03-21	
1	HA110148	提出済	サンプルH株式会社	技術館2階エアコン撤去移設工事	テスト工場技術総務センター	152,000	永木課長様	2013-03-21	
1	HA110149	提出済	サンプルH株式会社	蒸気配管漏れ修理工事	テスト工場技術総務センター	179,000	永木課長様	2013-04-08	

C:\ProgramData\midway\estimate77\estimat HA110159
2





## 請求書の発行と受入金額の管理が可能です

- ・見積書データから、請求書の発行ができます。
- ・複数の見積書を一つにまとめた請求書作成
- ・明細を現場名と工事名称に変換しての請求書作成

エスティメイトEX7.7  
Midway Software Designs  
見積一覧表

検索文字列: 2020/01/01 - 2020/01/01 検索実行 解除 1ページの件数: 27 MENU 閉じる

見積一覧表 3件 1/1 請求書 合計: ¥1,580,040 受入計: ¥1,425,600

ステータス  
 すべて  成約  発行済  
 下書き  不成約  領収済  
 提出済  請求書

Top Page Page -1 Page+1 LastPage 行を選択し、SPACEキーを押すと複数選択となります。

No	見積番号	ステータス	宛先名称	物件名称	受渡場所	金額	御依頼者	日付	工事番号	タグ
4	HA110000S	請求書	サンプルH株式会社	空調設備工事		5,940		2021-02-02	HA110000	令和3年
		未処理				0				
4	HA110123S	請求書	サンプルH株式会社	SM棟常用工事	テスト工場技術総務	1,425,600	吉田様	2021-02-02	HA110119	平成25
		領収済				1,425,600		2021/02/02		
4	HA110144S	請求書	サンプルH株式会社	5S-03~06冷媒回収工事	テスト工場技術総務	148,500	永木課長様	2021-02-02	HA110127	平成25
		未処理				0				

受入金額編集

受入金額編集

2021年2月

日	月	火	水	木	金	土
31	1	2	3	4	5	6
7	8	9	10	11	12	13
14	15	16	17	18	19	20
21	22	23	24	25	26	27
28	1	2	3	4	5	6
7	8	9	10	11	12	13

受入金額: 148500

備考

実行 終了

C:\ProgramData\midway\estimate77\estimat HA110139 27





# 鋼材・DXF(TFAS)対応

Tfasファイルから数量調書へデータの読み込みが可能です。

複合単価データとの単価照合、歩掛集計、数量まとめなどは自動集計されますので、見積書作成作業の軽減が可能です。

自動集計、見積書のフォーマット等のカスタマイズは無償アップデートの範囲で承っております。

公開しているエスティメイトは汎用版ですが、御社専用カスタマイズ後は、相当なパフォーマンスが期待できます。ぜひご利用いただきたいサービスです。

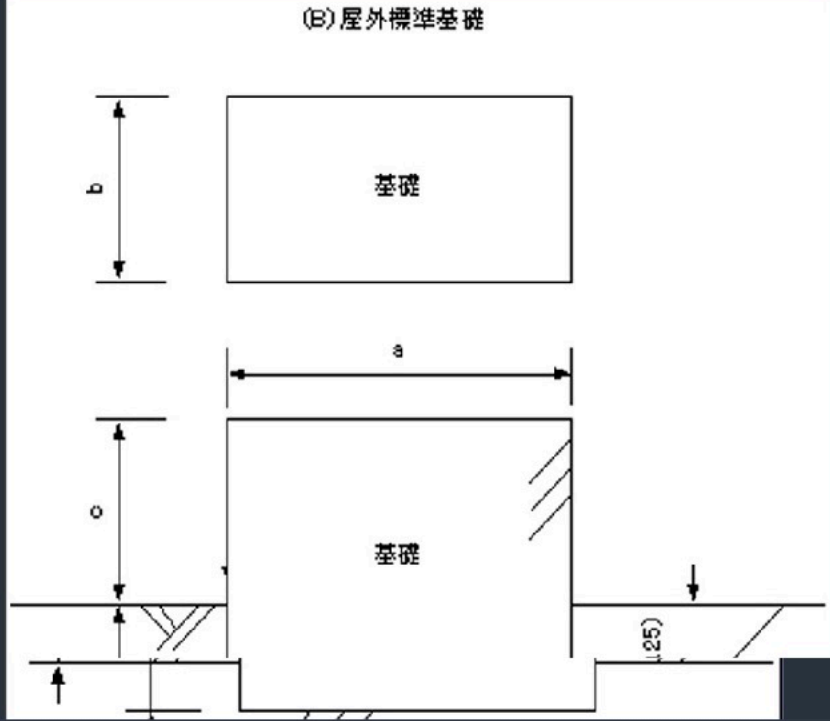
CVN-76
鋼材計算式登録
画像取込

鋼製加工品 配管サポート **複合工事**

- 屋内標準基礎
- 屋外標準基礎**
- 無筋打込基礎
- 根巻き
- シンダー
- モルタル補修・充填
- コア抜き貫通
- 防食塗装
- 標準外積み上げ
- 鋳鉄製ゲート(1500以下)
- 鋳鉄製ゲート(1500以上)
- 可動堰
- 受付取付

計算式

屋外標準基礎



入力パラメーター

名称	値	単位	選択項目・計算項目
Prm1	割増率	1	
Prm2	夕テ	m	
Prm3	ヨコ	m	
Prm4	高さ(深さ)	m	
Prm5	埋入(土木)深さ	m	
Prm6	アンカ本数	本	
Prm7	数量	基	
Prm8	平面積	m2/基	CALC prm8=prm2*prm3

工種名称	数量	単位	計算式
鉄筋コンクリート	m3		select ROUND(Prm2*Prm3*(Prm4+Prm5)*Prm7*Prm1) from kouzaiTempCalc
ポンプ車加算	台		Select ROUND(CALC1/10)*prm7*prm1 from kouzaiTempCalc
鉄筋工	kg		Select ROUND(CALC1*40)*prm7*prm1 from kouzaiTempCalc
型枠(屋外)			Select ROUND((Prm2+Prm3)*2*(Prm4+Prm5)*Prm7*Prm1) from kouzaiTempCalc
モルタル仕上げ-720mm	m2		Select ROUND(((Prm2+Prm3)*2*Prm4+Prm2*Prm3)*Prm7*Prm1) from kouzaiTempCalc
丸外充填(箱抜)	m3		Select 0.008*Prm6*Prm7*Prm1 from kouzaiTempCalc
栗石砕石工	m3		Select ROUND((Prm2+0.2)*(Prm3+0.2)*0.15*Prm7*Prm1) from kouzaiTempCalc
捨てコンクリート	m3		Select ROUND((Prm2+0.2)*(Prm3+0.2)*0.1*Prm7*Prm1) from kouzaiTempCalc
掘削工	m3		Select ROUND(Prm2*Prm3*1.2*(Prm5+0.25)*Prm7*Prm1) from kouzaiTempCalc
埋め戻し	m3		Select ROUND((CALC9-(Prm2*Prm3*(Prm5+0.25)))*Prm7*Prm1) from kouzaiTempCalc
残土処分	m3		select (Select ROUND(Prm2*Prm3*1.2*(Prm5+0.25)*Prm7*Prm1))-(Select ROUND(((Select ROUND(Prm2*Prm3*1.2*(Prm5+0.25)*Prm7*Prm1))-(Prm2*Prm3*(Prm5+0.25)

登録 閉じる





## エスティメイト7.7.7.X仕様

対応OS	Windows 10 /8.1 / 8 / 7 / Vista ※Mac OSには対応していません。
CPU	1.0GHz Pentiumまたは同等クラスのプロセッサ以上
メモリ	Windows10が快適に動作できる環境
ディスプレイ	1920×1080以上の解像度で色深度32bit True Color以上の表示をサポートしている環境
空き容量	1GB以上の空き容量（インストール時） 別途データを保存するための空き容量が必要です。
プリンター	対応OS上で正常動作する A4 / B5 サイズに印刷可能な レーザープリンターもしくはインクジェットプリンター
インターネット接続	インターネット接続環境は必須ではありませんが、本ソフトのヘルプ（取扱説明書）、最新情報の確認、アップデートを行う際にはインターネット接続環境が必要です。
対应用紙	A3 / A4 / B5 サイズ
その他	本ソフトを運用された結果の影響につきましては、弊社は一切の責任を負いかねます。 本ソフトを著作者の許可無く賃貸業等の営利目的で使用することを禁止します。 改造、リバースエンジニアリングすることを禁止します。
ソフトウェア構成	<ul style="list-style-type: none"><li>・機械設備、配管工事用見積ソフト本体</li><li>・複合単価管理ソフト 管材版(通常の単価管理でも使用) 建設物価、設備マニュアル単価データ取込機能</li><li>・複合単価管理ソフト 器具版(通常の単価管理でも使用) 建設物価、設備マニュアル単価データ取込機能</li><li>・見積印刷プログラム</li><li>・諸経費算出プログラム</li><li>・法定福利費算出プログラム</li><li>・コード単価、プログラム仕様単価プログラム</li><li>・鋼材計算、重量算出プログラム</li><li>・TFAS DXF取込プログラム</li></ul>
帳票	<ul style="list-style-type: none"><li>・内訳付積算書(無償カスタマイズ可)</li><li>・単票積算書(無償カスタマイズ可)</li><li>・複合単価表 管材</li><li>・複合単価表 器具</li><li>・見積一覧表</li></ul>
商標について	Microsoft、Windows、Windows 10、8.1、8、7、Vistaは、米国Microsoft Corporationの米国及びその他の国における登録標または商標です。 Pentium はアメリカ合衆国および他の国におけるIntel Corporationの登録商標または商標です。 その他記載されている会社名・団体名及び商品名などは、登録商標または商標です。 本製品は、ミッドウェーソフトウェアデザインズのオリジナル製品です。





## 価格とご購入の特典

- ・単価登録作業代行(初回分) 建設物価(ご購入時の最新版)やメーカー単価表なども承ります
- ・御社の見積書式(印刷用スタイルデータ)を3種類作成いたします。エクセル、画像等でお送りください
- ・エクセルへの積算データの流し込み機能の追加
- ・御社が作成されたエクセルの見積データの所定場所に、本ソフトウェアのデータを流し込みます。印刷のレイアウト調整がエクセル上で可能となります。
- ・カスタマイズを無償バージョンアップとして承ります。
- ・CADWe'll Tfasなど他社製ソフトウェアとの連携なども承ります。
- ・訪問によるセットアップ、ご導入操作説明。

機械設備、配管工事版  
見積積算ソフトESTIMATE EX77

**495,000円(税込)**

社員様用10ライセンス含む  
建設物価単価最新号付  
無料カスタマイズ  
ご訪問によるセットアップ  
ZOOMでのオンラインサポート

配管工事・ダクト工事統合版  
見積積算ソフトESTIMATE DXE77

**825,000円(税込)**

社員様用10ライセンス含む  
建設物価単価最新号付  
無料カスタマイズ  
ご訪問によるセットアップ  
ZOOMでのオンラインサポート

オプション  
データ共有サーバー(月額)

**10,000円(税込)**

オプションサービス  
積算、単価データを遠隔で共有  
WEBサーバー  
10台のエスティメイトから接続可

標準 配管工事版

ダクト工事も必要な方はお得

営業所間でデータ共有





## ご送金方法

### 銀行振込の場合

店名 三井住友銀行 天満橋支店 店番 131  
口座番号 普通口座 1563463  
口座名義 株式会社ミッドウェーソフトウェアデザインズ

※振込手数料は恐れ入りますがご負担願います。

「24時間即時入金開始」に対応しております。

平日、休日、夜間のご送金にもパスワードの発行対応いたしております。

### 送金上のご注意

確認取れ次第こちらからライセンスパスワードをメール致します。

送金後はホームページの送金連絡フォームよりご連絡ください。

以下の内容をメールにご連絡頂いても結構です。

連絡して頂かないとパスワードをメールできませんので、必ずご連絡をお願いいたします。

ご連絡頂いたメールの返信アドレス（メールソフトにて設定したご自分のメールアドレス）

の間違いでパスワードをお届けできない場合がございますのでご注意ください。

### クレジットカードをご利用の場合

下記URLにアクセスするか、下記QRコードにてアクセスの上、お申し込みください。  
<https://midway-software-designs.square.site/product/-ex7-/14?cs=true>

ソフトウェアの[MENU2]→[クレジットカードでのご購入]からもアクセスできます。

セキュリティの高いSQUARE社のカード決済システムを利用しています。





# 会社概要

株式会社ミッドウェーソフトウェアデザインズ

Midway Software Designs

〒530-0011

大阪市北区大深町3番1号 グランフロント大阪北館

ナレッジキャピタル 8階 COLLABO OFFICE K-815号室

TEL:06-6136-3808

<http://www.midway-software.net>

Mail-To [office@midway-software.net](mailto:office@midway-software.net)



## Knowledge Innovation Award 受賞

